



Meffert



2023
КАТАЛОГ ПРОДУКЦИИ



Meffert

В 1947 году Отто Мефферт – старший открыл небольшой магазин лакокрасочных изделий в центре города Бад-Кройцнах, что стало основой будущей компании. В 1985 году руководство компанией перешло к Клаусу и Дитеру Меффертам, которые к 1991 году превратили ее в международное предприятие.

1947



1955

1 Отто Мефферт – старший изобретает материал düfa для шпаклевания отверстий и трещин.



1962

Отто Мефферт – старший начинает производство дисперсионных красок на новом заводе в индустриальной области Бад-Кройцнах.



1969

Начало производства масляных красок и эмалей.

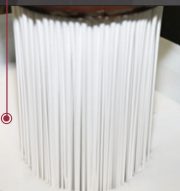


1975

1 Решение о прекращении оптовой торговли и концентрации на производстве продукции.

1991

Основание Meffert CR spol. s.r.o. в Праге, Чехословакия.



1992

Торжественное открытие завода в Острау — самого современного производства водорастворимых красок, лаков и лазурей.

1993



Основание düfa Hungaria Kft. в Ретшаге, Венгрия.

1995



Основание düfa Polska sp. z.o.o. во Вроцлаве, Польша.

1996

Открытие в Острау самого современного в Европе производства акриловых красок.



1996

Основание Meffert AG
Beijing в Пекине, Китай.

**1997**

Meffert AG
Farbwerke

Реорганизация компании
Otto Meffert & Sohn GmbH
в «Мейферт АГ Фарбверке».

2000

Открытие здания
Millennium-Tower —
нового производства
дисперсионных
красок и штукатурок.

**2000**

Приобретение компании
Dinova GmbH & Co. KG —
одного из старейших про-
изводств дисперсионных
красок в Германии.

2001

Слияние компаний
Flamingo (Франция), Profi
Color и düfa France в
компанию Meffert France
S.A.S со штаб-квартирой
в Сарребурге.



Создание новой
торговой марки
Proflux

2002

Мейферт АГ становится
участником компании К.С.
Dichtstoff GmbH.

**2003**

Приобретение завода
Tex-Color Farbwerke
GmbH Co. KG.

**2003**

Модернизация и рас-
ширение складов гото-
вой продукции в Бад-
Кройцнахе.

**2004**

Мейферт АГ отмечена зна-
ком MOE-Award: первая пре-
мия за производительность,
успех и эффективность
предприятия в Центральной
и Восточной Европе.



2005



Открытие производства дисперсионных красок в Москве, Россия.

2006

Мефферт АГ получает премию BNB-Kundenservice в категории «Инновации» за свою новую систему колеровки PoS-Tintingsystem Color Maker II.



2006

Открытие новых площадок для производства дисперсионных красок, штукатурок и грунтовок в Ретшаге, Венгрия, в связи с чем *düfa Hungaria* переименована в *Meffert Hungaria Kft.*



2007

Приобретение фабрики лакокрасочных изделий J. Albrecht — немецкого предприятия с богатыми традициями.



2008

Компания K.C. Dichtstoff GmbH & Co. KG в Требур-Астхайме полностью вошла в группу компаний Мефферт.



2009

Запуск производства в Китае: новое предприятие MPB Production (Beijing) Co., Ltd. стало выпускать дисперсионные краски для всех подразделений компании.



2010

Открытие нового завода в России: в Ногинске началось производство дисперсионных красок, штукатурок, грунтовок, а также лазурей и белых лаков, содержащих растворитель.



2011

Швейцарская дочерняя компания Мефферт приобретает компанию Schekolin-Bautenschutz-Sparte и переименовывает ее в Schekolin Bautenschutz AG.



2012

Построены склады в Бад-Кройцнахе, их площадь составляет 4500м², склады оборудованы стеллажами и полуавтоматическими системами хранения.



2013

Компания K.C. Dichtstoff была переименована в Pronova Dichtstoffe GmbH & Co. KG и переехала в Бад-Кройцнах, расширила свои площади.



2014

**Meffert AG
Schweiz**

Основание «Мефферт АГ Швейцария».

2016



Приобретены активы компании FEIDAL GmbH Lacke + Farben в Дуйсбурге.

2016

Российские дочерние компании – ООО «Мефферт Продакшн Ногинск» и ООО «Мефферт Полилюкс» – полностью вошли в группу компаний Мефферт АГ.

2016

Мефферт АГ и итальянский партнер сообщили, что 1 января 2016 года они приобрели компанию Colorificio A. & V. Casati Spa в Вероне, Италия.



2017

70
ЛЕТ
УСПЕХА В КРАСКЕ

11 ПРОИЗВОДСТВЕННЫХ
ПЛОЩАДОК



4 РАСПРЕДЕЛИТЕЛЬНЫХ
ЦЕНТРА



50 СТРАН-
ИМПОРТЕРОВ

Мы являемся специалистами по производству и нанесению лакокрасочных материалов. Входим в топ-10 крупнейших производителей ЛКМ Европы и в топ-5 России. У нас более 1500 сотрудников и 70 лет опыта в производстве отделочных материалов.

2020

Открытие учебного центра Мефферт в г. Ногинск.





Mellert AG
Parkstraße

“ ДОМ – ЭТО МЕСТО, ГДЕ МЫ ПРОВОДИМ БОЛЬШУЮ И САМУЮ ПРИЯТНУЮ ЧАСТЬ
ВРЕМЕНИ. МЕСТО, В КОТОРОЕ МЫ ВОЗВРАЩАЕМСЯ ДЛЯ ОТДЫХА, ВОССТАНОВЛЕНИЯ
СИЛ И ОБЩЕНИЯ С БЛИЗКИМИ ЛЮДЬМИ. ”

Именно поэтому мы стремимся предоставить нашим клиентам максимальный выбор самых лучших и безопасных материалов для финишной отделки внешних и внутренних стен дома. Очень важно, чтобы это место дарило уют, положительную энергию и, конечно, вдохновение!

Еще один показатель, который всегда и везде принимается во внимание, когда речь идет о ремонте, – это практичность. Практичность – одна из ключевых ассоциаций, которая неизменно возникает при упоминании немецкого качества. И совсем не случайно.



Это емкое понятие подразумевает всё, начиная от экономичного расхода и заканчивая долговечностью и износостойкостью. К нему же относятся и такие характеристики, как удобство работы с материалом, быстрое высыхание, аккуратный и привлекательный внешний вид готового покрытия.

Сегодня в нашей регулярной программе поставок присутствуют и материалы, производимые в Германии, и материалы, которые выпускаются на российской производственной площадке компании Meffert AG Farbwerke, где все процессы и сырьевые компоненты полностью соответствуют немецкой технологии для аналогичных импортных продуктов.

Неизменно высокое качество и при этом доступность наших материалов делают их оптимальным и комплексным решением для финишной стадии любого ремонта.

Мы рады приветствовать вас в нашем ярком мире цвета. В мире высококачественных лакокрасочных материалов – düfa и ProfiLux.

СОДЕРЖАНИЕ

ИСТОРИЯ КОМПАНИИ MEFFERT	2
НАВИГАЦИЯ ПО КАТАЛОГУ	10

DÜFA HOME 12

Карта продукции	13
Интерьерные краски	14

DÜFA PREMIUM 16

Карта продукции	17
Грунтовки	18
Интерьерные краски	18
Фасадные краски	23
Лаки	25
Эмаль по металлу	26

DÜFA 28

Карта продукции	30
Красители	34
Грунтовки	35
Интерьерные краски	37
Фасадные краски	41
Штукатурки	43
Шпаклевка	46
Акриловые эмали	47
Акриловые лаки	49
Алкидные эмали	50
Алкидные лаки	54
Гидроизоляция	55
Покрытия для древесины	56
Масло	61
Разбавители и saniрующие средства	62

DÜFA CREATIVE 64

Этапы нанесения декоративных покрытий	65
Подготовительные покрытия	70
Декоративные покрытия	72
Фактурные покрытия	76
Финишные покрытия	78

СОДЕРЖАНИЕ

PROFILUX**82**

Карта продукции 84

PROFILUX PROFESSIONAL**86**

Грунтовки 86

Фасадные краски 86

Интерьерные краски 87

Акриловые эмали 89

Акриловые лаки 90

PROFILUX**92**

Грунтовки 92

Интерьерные краски 94

Фасадные краски 96

Алкидные эмали 97

Лаки 100

Клеи 101

Колеровочные материалы 103

Защита минеральных оснований 104

PROFILUX SUPERPRICE**105****PROPITEX****108**

Карта продукции 109

Защита древесины 110

ПОДГОТОВКА ПОВЕРХНОСТИ**114**

РЕКОМЕНДАЦИИ ПО РАБОТЕ С КАТАЛОГОМ

Для вашего удобства каталог разделен на 5 частей:
DÜFA HOME / DÜFA PREMIUM / DÜFA / PROFILUX / PROPITEX

Ассортимент продукции в каждом разделе представлен по категориям, например «Интерьерные краски» или «Покрyтия для древесины». Список категорий с указанием страниц можно найти в содержании.

СВОЙСТВА ПРОДУКЦИИ



Продукты, отмеченные этим логотипом, подлежат компьютерной колеровке в различные цвета по системе Color Mix, NCS, RAL и др.



Продукт предназначен для наружных работ



Продукт предназначен для внутренних работ



Продукт предназначен для внутренних и наружных работ



Продукция на водной основе. Разбавляется водой



Продукты, отмеченные этим знаком, имеют сертификат, подтверждающий класс пожарной опасности КМ 0 или КМ 1



Продукция на органической основе. Разбавляется растворителем



Гарантийный срок хранения продукции



Продукт с применением гибридной технологии



Тара произведена из переработанного пластика

РЕКОМЕНДУЕМЫЙ ИНСТРУМЕНТ НАНЕСЕНИЯ



Малярная кисть



Кельма венецианская



Малярный валик



Краскораспылитель



Пластиковая шайба



Фасадный шпатель



Штукатурный мастерок



Кельма пластиковая



Кельма



Пластиковая шпателька



Синтетическая мягкая губка



Щетка



Кельма из нержавеющей стали



Синтетическая губка



Рукавица



Кисть с натуральным ворсом для декоративной краски

ЛИСТОК ЖИЗНИ



«Листок жизни» (Vitality Leaf) — первая и единственная российская Система добровольной экологической сертификации продукции, признанная международным экспертным сообществом. Сегодня программа экомаркировки пользуется уважением и доверием на рынке.

СТОЙКОСТЬ К МОКРОМУ ИСТИРАНИЮ

Стойкость к мокрому истиранию по DIN EN 13300 подразделяется на 5 классов и характеризует механическую прочность дисперсионных красок для внутренних работ. Первый класс означает высшую степень стойкости, а пятый – низкую степень стойкости.

Классификация по DIN EN 13300	Потеря слоя при истирании	Характеристика по старому DIN 53 778
Класс I	< 5 мкм при 200 проходах	–
Класс II	< 5 мкм и < 20 мкм при 200 проходах	Стойкие к истиранию
Класс III	< 20 мкм и < 70 мкм при 200 проходах	Стойкие к мытью
Класс IV	< 70 мкм при 40 проходах	–
Класс V	> 70 мкм при 40 проходах	–

УКРЫВИСТОСТЬ

(контрастное соотношение)

Укрывистость - означает способность закрасить высококонтрастное основание при рекомендованном производителем номинальном (рабочем) расходе краски.

Классификация по DIN EN 13300	Укрывистость	Характеристика
Класс I	≥ 99,5 %	Высокая укрывистость
Класс II	≥ 98 и < 99,5 %	Хорошая укрывистость
Класс III	≥ 95 и < 98 %	–
Класс IV	< 95%	–

СТЕПЕНЬ БЛЕСКА

Степень блеска – это способность покрытия отражать падающий свет. Этот показатель является относительным, измеряется в %.

Классификация по DIN EN 13300	Угол измерения	Показания рефлектометра
Глубокоматовый	85°	0-5%
Матовый	85°	6-10%
Полуматовый	60° / 85°	11-35%
Полуглянцевый	60°	36-60%
Глянцевый	60°	61-80%
Высокоглянцевый	60°	> 80%



НОВАЯ
ПРЕМИАЛЬНАЯ
СЕРИЯ



DÜFA / HOME

ИНТЕРЬЕРНЫЕ КРАСКИ

стр. 14



стр. 14



стр. 15



Создайте уют в своем доме с помощью красок новой серии HOME!

Наша новая серия премиальных красок düfa Home сочетает в себе высококачественные сырьевые компоненты и специально созданные рецептуры, гарантирующие высокие эксплуатационные характеристики и эксклюзивное качество покрытия.

3 продукта серии HOME позволят Вам наслаждаться свежестью только что сделанного ремонта долгие годы. И вот почему:

- Абсолютная матовость создает благородную текстуру покрытия
- Стойкость к пятнам делает Ваши стены неуязвимыми
- Отсутствие ЛОС гарантирует безопасность для здоровья
- Стойкость к мытью делает уборку легче
- Непревзойденная адгезия бережет стены от случайных сколов
- Высокая кроющая способность сокращает количество слоев
- Ровное и гладкое нанесение без следов валика или кисти обеспечивает идеальное покрытие

**Краски серии Home – не просто краски.
Это ощущение комфорта, которое доступно только дома!**



Подробнее о новой серии

HOME PERFORMANCE MATT /

ИНТЕРЬЕРНАЯ КРАСКА антибликовая

НОВИНКА

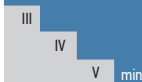

фасовки:

0,9л / 2,5л / 9л

max

I

класс II

 стойкости к мокрому истиранию
по DIN EN 13300


способы нанесения:



при угле 85°


глубокоматовая
BASE 1


ОБЛАСТЬ НАЗНАЧЕНИЯ	РАСХОД	ВРЕМЯ ВЫСЫХАНИЯ
Предназначена для окраски потолков и стен в помещениях с умеренной влажностью по минеральным поверхностям (бетон, кирпич, штукатурка), гипсокартону и т. п. Может использоваться в детских и лечебно-профилактических учреждениях	до 10 м ² /л	1 слой, полное высыхание – 1,5-2 часа
	ПЛОТНОСТЬ В1 ≈ 1,51 кг/л	КОЛЕРОВКА Компьютерная, ручная красителем Vollton und Abtönfarbe

HOME ACRYLIC MATT /

ИНТЕРЬЕРНАЯ КРАСКА с изысканной фактурой

НОВИНКА


фасовки:

0,9л / 2,5л / 9л

max

I

класс I

 стойкости к мокрому истиранию
по DIN EN 13300


способы нанесения:



при угле 85°


МАТОВАЯ
BASE 1
BASE 3


ОБЛАСТЬ НАЗНАЧЕНИЯ	РАСХОД	ВРЕМЯ ВЫСЫХАНИЯ
Предназначена для стен и потолков, подвергающихся повышенным поверхностным нагрузкам, включая влажные помещения. Для окраски по минеральным поверхностям (бетон, кирпич, штукатурка), гипсокартону и т.п.	до 10 м ² /л	1 слой, полное высыхание – 1,5-2 часа
	ПЛОТНОСТЬ В1 ≈ 1,48 кг/л В3 ≈ 1,27 кг/л	КОЛЕРОВКА Компьютерная, ручная красителем Vollton und Abtönfarbe

HOME ULTRA MATT /

ИНТЕРЬЕРНАЯ КРАСКА экстрастойкая

НОВИНКА



фасовки:

0,9л / 2,5л / 9л



класс I

стойкости к мокрому истиранию
по DIN EN 13300

способы нанесения:



при угле 85°



глубококоматовая

BASE 1

BASE 3



ОБЛАСТЬ НАЗНАЧЕНИЯ	РАСХОД	ВРЕМЯ ВЫСЫХАНИЯ
Предназначена для окраски стен и потолков в помещениях с нормальной и повышенной влажностью по минеральным поверхностям (бетон, кирпич, штукатурка), деревянным поверхностям, ДВП, гипсокартону и т.п.	до 10 м ² /л	1 слой, полное высыхание – 1,5-2 часа
	ПЛОТНОСТЬ	КОЛЕРОВКА
	B1 ≈ 1,54 кг/л B3 ≈ 1,45 кг/л	Компьютерная, ручная красителем Vollton und Abtönfarbe

HYDROSOL PRIMER /

ГРУНТОВКА НА ОСНОВЕ АКРИЛ-ГИДРОЗОЛЯ под интерьерные и фасадные краски

Рекомендуем



Рекомендуется использовать данный грунт или другие грунты из ассортимента düfa в зависимости от типа основания и вида работ перед последующим нанесением краски серии HOME. Подробную информацию о продукте смотрите на стр. 18

DÜFA / HOME



KERA LINE



**ВАШ НОВЫЙ
УРОВЕНЬ
РЕМОНТОВ!**

КРАСКА С КЕРАМИЧЕСКОЙ
ПРОЧНОСТЬЮ
И ДОЛГОВЕЧНОСТЬЮ



[WWW.DUFA.RU /KERALINE](http://WWW.DUFA.RU/KERALINE)

DÜFA / PREMIUM

ГРУНТОВКИ — ИНТЕРЬЕРНЫЕ КРАСКИ



ИНТЕРЬЕРНЫЕ КРАСКИ



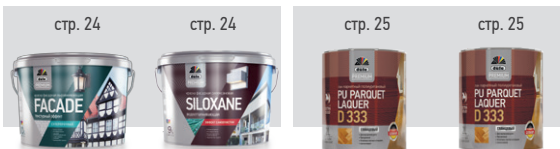
ИНТЕРЬЕРНЫЕ КРАСКИ

ФАСАДНЫЕ КРАСКИ

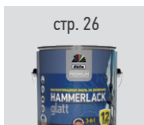


ФАСАДНЫЕ КРАСКИ

ПОЛИУРЕТАНОВЫЕ ЛАКИ



ЭМАЛЬ ПО МЕТАЛЛУ



HYDROSOL PRIMER /

ГРУНТОВКА НА ОСНОВЕ АКРИЛ-ГИДРОЗОЛЯ под интерьерные и фасадные краски



фасовки:
5л



без запаха

способы нанесения:



ОБЛАСТЬ НАЗНАЧЕНИЯ	РАСХОД	ВРЕМЯ ВЫСЫХАНИЯ
Подходит для грунтования оснований. Рекомендована для цехов по производству пищевых продуктов, а также плохо проветриваемых помещений, так как не выделяет паров растворителей	около 10 м ² /л	1 слой – 10 часов, полное высыхание – 12 часов
	ПЛОТНОСТЬ ≈ 1,0 кг/л	

KERALINE 2 /

ИНТЕРЬЕРНАЯ КРАСКА идеальна для потолков



фасовки:
0,9л / 2,5л / 9л



max

I

II

класс III

стойкости к мокрому истиранию по DIN EN 13300

IV

V min

способы нанесения:



BASE 1



при угле 85°



глубококоматовая

ОБЛАСТЬ НАЗНАЧЕНИЯ	РАСХОД	ВРЕМЯ ВЫСЫХАНИЯ
Предназначена для окраски потолков и стен в сухих помещениях по минеральным поверхностям (бетон, кирпич, штукатурка), гипсокартону и т. п. Может использоваться в детских и лечебно-профилактических учреждениях	6-11 м ² /л	1 слой, полное высыхание – 1,5-2 часа
	ПЛОТНОСТЬ ≈ 1,59 кг/л	КОЛЕРОВКА Компьютерная, ручная красителем Vollton und Abtönfarbe

KERALINE 3 / ИНТЕРЬЕРНАЯ КРАСКА для гостиных и спален


 фасовки:
0,9л / 2,5л / 9л

max

I

класс II
стойкости к мокрому истиранию
по DIN EN 13300

способы нанесения:



BASE 1

BASE 3



при угле 85°

 3
глубокоматовая

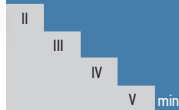
ОБЛАСТЬ НАЗНАЧЕНИЯ	РАСХОД	ВРЕМЯ ВЫСЫХАНИЯ
Рекомендуется наносить в помещениях с умеренной влажностью, таких как коридоры, детские комнаты, офисы, спальни, гостиные, кабинеты, столовые, кладовки, раздевалки	6-12 м ² /л	1 слой, полное высыхание – 1,5-2 часа
	ПЛОТНОСТЬ B1 ≈ 1,46 кг/л B3 ≈ 1,28 кг/л	КОЛЕРОВКА Компьютерная, ручная красителем Vollton und Abtönfarbe

KERALINE 7 / ИНТЕРЬЕРНАЯ КРАСКА для помещений с повышенной эксплуатацией


 фасовки:
0,9л / 2,5л / 9л

класс I
стойкости к мокрому истиранию
по DIN EN 13300

способы нанесения:



BASE 1

BASE 3



при угле 85°

 7
МАТОВАЯ

ОБЛАСТЬ НАЗНАЧЕНИЯ	РАСХОД	ВРЕМЯ ВЫСЫХАНИЯ
Для внутренних работ. Предназначена для окраски стен и потолков в помещениях с нормальной и повышенной влажностью по минеральным поверхностям (бетон, кирпич, штукатурка), деревянным поверхностям, ДВП, гипсокартону и т. п.	6-12 м ² /л	1 слой, полное высыхание – 1,5-2 часа
	ПЛОТНОСТЬ B1 ≈ 1,32 кг/л B3 ≈ 1,28 кг/л	КОЛЕРОВКА Компьютерная, ручная красителем Vollton und Abtönfarbe

KERALINE 20 / ИНТЕРЬЕРНАЯ КРАСКА для кухни и ванной



класс I
стойкости к мокрому истиранию
по DIN EN 13300



фасовки:
0,9l / 2,5l / 9l

способы нанесения:



BASE 1

BASE 3



при угле 60°



палуматовая

ОБЛАСТЬ НАЗНАЧЕНИЯ	РАСХОД	ВРЕМЯ ВЫСЫХАНИЯ
Для внутренних работ. Предназначена для окраски стен и потолков в помещениях с нормальной и повышенной влажностью по минеральным поверхностям (бетон, кирпич, штукатурка), деревянным поверхностям, ДВП, гипсокартону и т. п.	6-12 м ² /л	1 слой, полное высыхание – 1,5-2 часа
	ПЛОТНОСТЬ B1 ≈1,28 кг/л B3 ≈1,09 кг/л	КОЛЕРОВКА Компьютерная, ручная красителем Vollton und Abtönfarbe

KERAMATT / ИНТЕРЬЕРНАЯ КРАСКА для стен и потолков

НОВИНКА



класс I
стойкости к мокрому истиранию
по DIN EN 13300



фасовки:
0,9l / 2,5l / 9l

способы нанесения:



BASE 1

BASE 3



при угле 85°



глубокоматовая

ОБЛАСТЬ НАЗНАЧЕНИЯ	РАСХОД	ВРЕМЯ ВЫСЫХАНИЯ
Для окраски стен и потолков из минеральных и строительных плит, кирпича и бетона, а также бумажных обоев и обоев под покраску в сухих помещениях и помещениях с умеренной влажностью. Глубокоматовая поверхность краски благоприятна для сложных условий освещения	14 м ² /л	1 слой, полное высыхание – 1,5-2 часа
	ПЛОТНОСТЬ B1 ≈1,54 кг/л B3 ≈1,46 кг/л	КОЛЕРОВКА Компьютерная, ручная красителем Vollton und Abtönfarbe

ARCTIC / ИНТЕРЬЕРНАЯ АКРИЛОВАЯ КРАСКА

ослепительно белая



фасовки:
0,9л / 2,5л / 9л

max

I

класс II
стойкости к мокрому истиранию
по DIN EN 13300

способы нанесения:



III
IV
V min



МАТОВАЯ

ОБЛАСТЬ НАЗНАЧЕНИЯ	РАСХОД	ВРЕМЯ ВЫСЫХАНИЯ
Для окраски стен и потолков из минеральных и строительных плит, кирпича и бетона, гипсокартона, а также обоев под покраску в сухих помещениях и помещениях с умеренной влажностью. Обладает эффектом визуального выравнивания	8-12 м ² /л	1 слой – от 1 до 2 часов, полное высыхание – 24 часа
	ПЛОТНОСТЬ	КОЛЕРОВКА
	≈1,48 кг/л	Ручная красителем Vollton und Abtönfarbe

VELOUR / ИНТЕРЬЕРНАЯ АКРИЛОВАЯ КРАСКА

с бархатистой текстурой



фасовки:
0,9л / 2,5л / 9л

max

I

класс II
стойкости к мокрому истиранию
по DIN EN 13300

способы нанесения:



III
IV
V min

BASE 1

BASE 3



при угле 85°



глубокоматовая

ОБЛАСТЬ НАЗНАЧЕНИЯ	РАСХОД	ВРЕМЯ ВЫСЫХАНИЯ
Для окраски потолков и стен из минеральных и строительных плит, кирпича и бетона, гипсокартона, а также бумажных обоев и обоев под покраску в сухих помещениях и помещениях с умеренной влажностью	8-12 м ² /л	1 слой – от 1 до 2 часов, полное высыхание – 24 часа
	ПЛОТНОСТЬ	КОЛЕРОВКА
	B1 ≈1,56 кг/л B3 ≈1,26 кг/л	Компьютерная, ручная красителем Vollton und Abtönfarbe

SATIN / ИНТЕРЬЕРНАЯ ЛАТЕКСНАЯ КРАСКА с шелковистым блеском



фасовки:

0,9л / 2,5л / 9л

способы нанесения:


класс I

стойкости к мокрому истиранию по DIN EN 13300

BASE 1
BASE 3


при угле 85°



полуматовая

ОБЛАСТЬ НАЗНАЧЕНИЯ	РАСХОД	ВРЕМЯ ВЫСЫХАНИЯ
Для окраски стен и потолков из минеральных и строительных плит, кирпича и бетона, а также бумажных обоев и обоев под покраску в сухих помещениях и помещениях с умеренной влажностью. Придает окрашенной поверхности легкий шелковистый блеск	8-12 м ² /л	1 слой – от 1 до 2 часов, полное высыхание – 24 часа
	ПЛОТНОСТЬ	КОЛЕРОВКА
	B1 ≈ 1,29 кг/л B3 ≈ 1,09 кг/л	Компьютерная, ручная красителем Vollton und Abtönfarbe

KUCHE&BAD FARBE / ИНТЕРЬЕРНАЯ ЛАТЕКСНАЯ КРАСКА для кухни и ванной

НОВИНКА


фасовки:

2,5л / 9л

способы нанесения:


класс I

стойкости к мокрому истиранию по DIN EN 13300

BASE 1


при угле 85°



матовая

ОБЛАСТЬ НАЗНАЧЕНИЯ	РАСХОД	ВРЕМЯ ВЫСЫХАНИЯ
Предназначена для окраски потолков и стен в сухих и влажных помещениях по минеральным поверхностям (бетон, кирпич, штукатурка), дереву, ДВП, гипсокартону и т. п. Может использоваться в детских и лечебно-профилактических учреждениях	6-12 м ² /л	1 слой – от 1 до 2 часов, полное высыхание – 24 часа
	ПЛОТНОСТЬ	КОЛЕРОВКА
	≈ 1,3 кг/л	Компьютерная, ручная красителем Vollton und Abtönfarbe

WOOD FLEX / КРАСКА для деревянных фасадов


ВЫСОКОЭЛАСТИЧНАЯ

 фасовки:
0,9л / 2,5л / 9л

способы нанесения:


BASE 1
BASE 3


при угле 85°


полуматовая

ОБЛАСТЬ НАЗНАЧЕНИЯ	РАСХОД	ВРЕМЯ ВЫСЫХАНИЯ
Высокоэластичная погодостойкая краска для деревянных фасадов, деревянных изделий, подходит для окраски полов и лестниц из дерева. Для покрытий новой, старой, сухой или влажной древесины, включая дощатые обшивки, вагонку, брус, бревно, ЦСП, OSB	9-14 м ² /л	1 слой – до 6 часов, полное высыхание – 24 часа
	ПЛОТНОСТЬ	КОЛЕРОВКА
	≈1,29 кг/л	Компьютерная, ручная красителем Vollton und Abtönfarbe

KERAFACADE / ФАСАДНАЯ АКРИЛОВАЯ КРАСКА силикон-модифицированная

НОВИНКА

высокопрочная

 фасовки:
0,9л / 2,5л / 9л

способы нанесения:


BASE 1
BASE 3


при угле 85°


матовая

ОБЛАСТЬ НАЗНАЧЕНИЯ	РАСХОД	ВРЕМЯ ВЫСЫХАНИЯ
Для окраски фасадов зданий, балконов и сооружений. Применяется для различных оснований: минеральные поверхности, бетон, кирпич, штукатурка, шпатлевка. Подходит для финишного покрытия фасадов из пено- и газобетонных блоков	до 10 м ² /л	1 слой – от 1 до 6 часов, полное высыхание – 24 часа
	ПЛОТНОСТЬ	КОЛЕРОВКА
	B1 ≈1,57 кг/л B3 ≈1,43 кг/л	Компьютерная, ручная красителем Vollton und Abtönfarbe

FACADE / ОСОБО ПРОЧНАЯ ФАСАДНАЯ выравнивающая краска



**маскирующий
эффект**



фасовки:
2,5л / 9л

способы нанесения:



BASE 1

BASE 3



при угле 85°



глубококоматовая

ОБЛАСТЬ НАЗНАЧЕНИЯ	РАСХОД	ВРЕМЯ ВЫСЫХАНИЯ
Обеспечивает эффект заполнения неровностей и придает максимально качественный и аккуратный внешний вид фасадным стенам вашего дома. Обладает высокой паропроницаемостью. Благодаря УФ-защите краска сохраняет цвет в течение длительного времени	8-12 м ² /л	1 слой – от 1 до 2 часов, полное высыхание – 24 часа
	ПЛОТНОСТЬ В1 ≈ 1,56 кг/л В3 ≈ 1,43 кг/л	КОЛЕРОВКА Компьютерная, ручная красителем Vollton und Abtönfarbe

SILOXANE / ФАСАДНАЯ СИЛОКСАНОВАЯ КРАСКА



водоотталкивающая



фасовки:
0,9л / 2,5л / 9л

способы нанесения:



BASE 1

BASE 3



при угле 85°



глубококоматовая

ОБЛАСТЬ НАЗНАЧЕНИЯ	РАСХОД	ВРЕМЯ ВЫСЫХАНИЯ
Для окраски фасадов зданий и сооружений. Применяется для покрытия пористых минеральных поверхностей, в том числе бетона, кирпича, штукатурки, шпатлевки. Подходит для финишного покрытия фасадов из пено- и газобетонных блоков	8-12 м ² /л	1 слой – от 1 до 6 часов, полное высыхание – 24 часа
	ПЛОТНОСТЬ В1 ≈ 1,58 кг/л В3 ≈ 1,42 кг/л	КОЛЕРОВКА Компьютерная, ручная красителем Vollton und Abtönfarbe

PU PARQUET LAQUER D 333 /

ГЛЯНЦЕВЫЙ ПАРКЕТНЫЙ ЛАК



быстросохнущий



фасовки:
0,75л / 2л

способы нанесения:



● ● ● ● ●
глянцевая

ОБЛАСТЬ НАЗНАЧЕНИЯ	РАСХОД	ВРЕМЯ ВЫСЫХАНИЯ
Лак предназначен для паркета и деревянных полов из любых сортов древесины. Может наноситься на ранее лакированные поверхности, легко моется. Перед применением тщательно перемешать	до 10 м ² /л	1 слой – 2 часа, полное высыхание – 24 часа
	ПЛОТНОСТЬ	ЦВЕТ
	≈1,0 кг/л	Бесцветный

PU PARQUET LAQUER D 334 /

ПОЛУМАТОВЫЙ ПАРКЕТНЫЙ ЛАК



износостойкий



фасовки:
0,75л / 2л

способы нанесения:



● ● ● ● ●
полуматовая

ОБЛАСТЬ НАЗНАЧЕНИЯ	РАСХОД	ВРЕМЯ ВЫСЫХАНИЯ
Лак предназначен для паркета и деревянных полов из любых сортов древесины. Может наноситься на ранее лакированные поверхности, легко моется. Перед применением тщательно перемешать	около 10 м ² /л	1 слой – 2 часа полное высыхание – 24 часа
	ПЛОТНОСТЬ	ЦВЕТ
	≈1,0 кг/л	Бесцветный

HAMMERLACK GLATT / ЭМАЛЬ на ржавчину



с гладким эффектом



фасовки:
0,5л / 0,75л / 2л / 2,5л

способы нанесения:



гляцевая

BASE 1

BASE 3



ОБЛАСТЬ НАЗНАЧЕНИЯ	РАСХОД	ВРЕМЯ ВЫСЫХАНИЯ
Эмаль подходит для всех оснований из железа. Применяется для окраски таких изделий, как решетки, трубопроводы, водосточные трубы, гаражные ворота, заборы, ограды и т. д. Не подходит для нанесения на оцинкованный металл	до 10 м ² /л	1 слой – 24 часа, полное высыхание – 21 день
	ПЛОТНОСТЬ	РАЗБАВИТЕЛЬ
	≈1,0 кг/л - 1,25 кг/л в зависимости от цвета	Растворитель и очиститель düfa Spezial-Verdünner

DÜFA / PREMIUM



düfa

PREMIUM

DÜFA PREMIUM

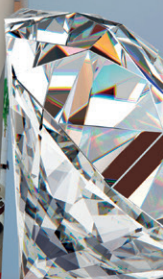
HAMMERLACK

ШАХ И МАТ РЖАВЧИНЕ!



Уникальная формула **3-в-1**:
грунт, защита от коррозии и эмаль

WWW.DUFA.RU/PREMIUM





IDEEN IN FARBE

WWW.DUFA.RU



КРАСИТЕЛИ — ГРУНТОВКИ

стр. 34



стр. 35



стр.35



стр. 36



ГРУНТОВКИ — ИНТЕРЬЕРНЫЕ КРАСКИ

стр. 36



стр. 37



стр. 37



стр. 38



ИНТЕРЬЕРНЫЕ КРАСКИ

стр. 38



стр. 39



стр. 39



стр. 40



ФАСАДНЫЕ КРАСКИ

стр. 40



стр. 41



стр. 41



стр. 42



ШТУКАТУРКИ

стр. 42



стр. 43



стр. 43



стр. 44



СИЛИКОНОВЫЕ ШТУКАТУРКИ

ШПАКЛЕВКА

стр. 44



стр. 45



стр. 45



стр. 46



АКРИЛОВЫЕ ЭМАЛИ

стр. 47



стр. 47



стр. 48



стр. 48



АКРИЛОВЫЕ ЛАКИ

стр. 49



стр. 49



АЛКИДНЫЕ ЭМАЛИ

стр. 49



стр. 49



АЛКИДНЫЕ ЭМАЛИ

стр. 50



стр. 50



стр. 52



стр. 52



стр. 53



АЛКИДНЫЕ ЛАКИ

стр. 54



стр. 54



стр. 55



ГИДРОИЗОЛЯЦИЯ

стр. 55



ПОКРЫТИЯ ДЛЯ ДРЕВЕСИНЫ

стр. 56



стр. 56



стр. 57



стр. 57



ПОКРЫТИЯ ДЛЯ ДРЕВЕСИНЫ

стр. 58



стр. 58



стр. 59



стр. 59



МАСЛО

стр. 61



стр. 61



РАЗБАВИТЕЛИ И РАСТВОРИТЕЛИ

стр. 62



стр. 62



стр. 63



DÜFA CREATIVE

ПОДГОТОВИТЕЛЬНЫЕ ПОКРЫТИЯ

стр. 70



стр. 70



стр. 71



ДЕКОРАТИВНЫЕ ПОКРЫТИЯ

стр. 72



ДЕКОРАТИВНЫЕ ПОКРЫТИЯ

стр. 72



стр. 73



стр. 73



стр. 74



ДЕКОРАТИВНЫЕ ПОКРЫТИЯ

стр. 74



стр. 75



стр. 75



стр. 76



DÜFA CREATIVE

ФАКТУРНЫЕ ПОКРЫТИЯ

стр. 76



стр. 77



стр. 77



ФИНИШНЫЕ

стр. 78



ПОКРЫТИЯ

стр. 78



стр. 79



стр. 79



стр. 80



VOLLTON-UND ABTONFARBE /

КРАСИТЕЛЬ


 фасовки:
0,75л

max

I

глубокоматовая

класс II

СТОЙКИЕ К МОКРОМУ ИСТИРАНИЮ

III

IV

V

min

0100

желтый

0101

 золотисто-
желтый

0104

 хромово-
желтый

0110

охра

0131

 топаз,
коричне-
вый

0102

оранжевый*

0134

терракота*

0118

табачный

0109

 цвет
умбры

0112

 оксидно-
коричне-
вый

0113

 древесно-
коричне-
вый

0103

красный*

0108

 оксидно-
зеленый

0128

 зеленое
яблоко*

0106

синий

0114

черный

ОБЛАСТЬ НАЗНАЧЕНИЯ

Предназначен для колеровки дисперсионных, латексных и клеевых красок, синтетических штукатурок, а также для цветного красочного оформления фасадных и внутренних поверхностей

ВРЕМЯ ВЫСЫХАНИЯ

1 слой – 1-2 часа,
полное высыхание – 24 часа

ПЛОТНОСТЬ

≈ 1,13 кг/л

СТЕПЕНЬ БЛЕСКА

Глубокоматовая

* Краситель с обозначением звездочки можно использовать при наружных работах только в концентрированном виде. Возможные отклонения в цвете обусловлены особенностями типографской печати.

DÜFA

PUTZGRUND LF / АКРИЛОВЫЙ ГРУНТ для внутренних работ



экологичный



фасовки:
5л / 10л

способы нанесения:



ОБЛАСТЬ НАЗНАЧЕНИЯ	РАСХОД	ВРЕМЯ ВЫСЫХАНИЯ
Проникающий грунт для впитывающих минеральных оснований, цементных штукатурок, ДСП. Обеспыливает, повышает адгезию материалов с основой и между собой. Для подготовки под оштукатуривание, шпаклевание, покраску и поклейку обоев	до 10 м ² /л	1 слой – 4 часа, полное высыхание – 6 часов
	ПЛОТНОСТЬ	ЦВЕТ
	≈ 1,0 кг/л	Бесцветный

TIEFGRUND LF / ГРУНТ НА ОСНОВЕ АКРИЛ-ГИДРОЗОЛЯ

Доступен в новой фасовке: 1л



быстро сохнет



фасовки:
1л / 5л / 10л

способы нанесения:



ОБЛАСТЬ НАЗНАЧЕНИЯ	РАСХОД	ВРЕМЯ ВЫСЫХАНИЯ
Высококачественная, глубоко проникающая и укрепляющая грунтовка для усиления адгезии строительных растворимых смесей и дисперсионных покрытий с основой и между собой. Рекомендуется для гипсосодержащих, мелящихся и других проблемных оснований	до 10 м ² /л	Последующая окраска и грунтование через 4-24 часа
	ПЛОТНОСТЬ	ЦВЕТ
	≈ 1,0 кг/л	Бесцветный

AQUASTOPP / БЕСЦВЕТНАЯ ПРОПИТКА для наружных работ


защита

 фасовки:
10l

способы нанесения:



ОБЛАСТЬ НАЗНАЧЕНИЯ	РАСХОД	ВРЕМЯ ВЫСЫХАНИЯ
Обеспечивает длительную защиту от влаги. Глубоко проникает в поры материала. Не образует поверхностной пленки, надежно отталкивает воду, снижает загрязнение, визуально незаметна. Идеальна для защиты исторических памятников и архитектурного декора	до 4 м ² /л	1 слой – от 12 до 18 часов, полное высыхание – 24 часа
	ПЛОТНОСТЬ ≈ 0,8 кг/л	РАЗБАВИТЕЛЬ Уайт-спирит

ГРУНТ-КРАСКА / ДЛЯ ВНУТРЕННИХ РАБОТ

НОВИНКА

укрывающая

 фасовки:
0,9l / 2,5l

способы нанесения:


BASE 1


МАТОВАЯ

ОБЛАСТЬ НАЗНАЧЕНИЯ	РАСХОД	ВРЕМЯ ВЫСЫХАНИЯ
Базовая грунт-краска белого цвета для предварительной обработки поверхностей перед наклейкой обоев, а также для сокращения расхода последующих слоев краски и улучшения адгезии перед проведением финишной покраски внутри помещений	6-10 м ² /л	1 слой – от 1 до 2 часов, полное высыхание – 24 часа
	ПЛОТНОСТЬ ≈ 1,57 кг/л	КОЛЕРОВКА Компьютерная, ручная красителем Vollton und Abtönfarbe

SUPERWEISS / АКРИЛОВАЯ КРАСКА ослепительно-белая для внутренних работ



фасовки:

0,9л / 2,5л / 5л / 9л



класс III
стойкости к мокрому истиранию по DIN EN 13300



способы нанесения:



при угле 85°



глубокоматовая



ОБЛАСТЬ НАЗНАЧЕНИЯ	РАСХОД	ВРЕМЯ ВЫСЫХАНИЯ
Краска высокого класса для получения качественных глубокоматовых покрытий на потолках и стенах. Рекомендуется при отделке жилых помещений, на промышленных и гражданских объектах, в детских садах, школах и медицинских учреждениях	8-12 м ² /л	1 слой – от 1 до 2 часов, полное высыхание – 24 часа
	ПЛОТНОСТЬ	КОЛЕРОВКА
	≈ 1,56 кг/л	Компьютерная, ручная красителем Vollton und Abtönfarbe

DUFA

MATTLATEX / МОЮЩАЯСЯ ЛАТЕКСНАЯ КРАСКА для внутренних работ

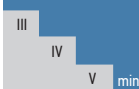


фасовки:

0,9л / 2,5л / 5л / 9л



класс II
стойкости к мокрому истиранию по DIN EN 13300



способы нанесения:



при угле 60°



МАТОВАЯ



ОБЛАСТЬ НАЗНАЧЕНИЯ	РАСХОД	ВРЕМЯ ВЫСЫХАНИЯ
Высокая гладкость и сопротивляемость истиранию делает покрытие оптимальным выбором для окраски стен и потолков с повышенной нагрузкой на поверхности, включая влажную уборку. Для помещений с высокой эксплуатационной нагрузкой	8-12 м ² /л	1 слой – от 1 до 2 часов, полное высыхание – 24 часа
	ПЛОТНОСТЬ	КОЛЕРОВКА
	V1 ≈ 1,57 кг/л V3 ≈ 1,44 кг/л	Компьютерная, ручная красителем Vollton und Abtönfarbe

WANDFARBE / ВОДНО-ДИСПЕРСИОННАЯ КРАСКА


 фасовки:
0,9л / 2,5л / 5л / 9л

класс IV
 СТОЙКИЕ К СУХОМУ ИСТИРАНИЮ

V min

способы нанесения:



при угле 60°


МАТОВАЯ

ОБЛАСТЬ НАЗНАЧЕНИЯ	РАСХОД	ВРЕМЯ ВЫСЫХАНИЯ
Образует гладкое, ровное, глубокоматовое покрытие с высокой степенью прочности. Допускает сухую уборку. Подходит для многократного перекрашивания. Для всех видов минеральных поверхностей (бетон, штукатурка, кирпичная кладка, гипсокартон)	до 10 м ² /л	1 слой – от 1 до 2 часов, полное высыхание – 24 часа
	ПЛОТНОСТЬ ≈1,5 кг/л	КОЛЕРОВКА Ручная красителем Vollton und Abtönfarbe

SCHIMMELSCHUTZ /

ВОДНО-ДИСПЕРСИОННАЯ КРАСКА для защиты от плесени


класс I
 стойкости к мокрому истиранию по DIN EN 13300

 фасовки:
0,9л / 2,5л / 5л / 10л


способы нанесения:


BASE 1
BASE 3


при угле 60°


ПОЛУМАТОВАЯ

ОБЛАСТЬ НАЗНАЧЕНИЯ	РАСХОД	ВРЕМЯ ВЫСЫХАНИЯ
Влагостойкая дисперсионная краска для внутренних работ. Образует фунгицидное и альгицидное покрытие, защищающее от плесневого грибка, мха, лишайника. Особенно рекомендуется для окраски стен и потолков в помещениях с повышенной влажностью	8-10 м ² /л	1 слой – от 1 до 2 часов, полное высыхание – 24 часа
	ПЛОТНОСТЬ B1 ≈ 1,3 кг/л B3 ≈ 1,1 кг/л	КОЛЕРОВКА Компьютерная, ручная красителем Vollton und Abtönfarbe

EUROLATEX 3 / ЛАТЕКСНАЯ ВОДНО-ДИСПЕРСИОННАЯ КРАСКА



влажная уборка



фасовки:
2,5л / 10л

способы нанесения:



BASE 1



при угле 85°

● ● ● ● ● **5**
глубокоматовая

ОБЛАСТЬ НАЗНАЧЕНИЯ	РАСХОД	ВРЕМЯ ВЫСЫХАНИЯ
Предназначена для использования в помещениях с умеренной влажностью, таких как спальни, гостиные, коридоры, кабинеты. Подходит для многократного ремонтного перекрашивания. Подходит для всех видов минеральных поверхностей	8-10 м ² /л	1 слой – от 1 до 2 часов, полное высыхание – 24 часа
	ПЛОТНОСТЬ	КОЛЕРОВКА
	≈ 1,61 кг/л	Компьютерная, ручная красителем Vollton und Abtönfarbe

EUROLATEX 7 / ЛАТЕКСНАЯ ВОДНО-ДИСПЕРСИОННАЯ КРАСКА



моющаяся



фасовки:
2,5л / 10л

способы нанесения:



BASE 1

BASE 3



при угле 60°

● ● ● ● ● **7**
матовая

ОБЛАСТЬ НАЗНАЧЕНИЯ	РАСХОД	ВРЕМЯ ВЫСЫХАНИЯ
Предназначена для использования в помещениях с умеренной влажностью, таких как спальни, гостиные, коридоры, кабинеты. Подходит для окраски бумажных, тисненых, рельефных обоев и стеклообоев	8-10 м ² /л	1 слой – от 1 до 2 часов, полное высыхание – 24 часа
	ПЛОТНОСТЬ	КОЛЕРОВКА
	B1 ≈ 1,57 кг/л B2 ≈ 1,44 кг/л	Компьютерная, ручная красителем Vollton und Abtönfarbe

TREND FARBE BLACK /

ГОТОВАЯ ЧЕРНАЯ КРАСКА для стен и потолков


 фасовки:
2,5л / 5л / 10л

max

I

BLACK
ЧЕРНАЯ КРАСКА
ГЛУБОКОМАТОВАЯ

класс II
стойкости к мокрому истиранию
по DIN EN 13300

способы нанесения:



при угле 85°


глубокоматовая

ОБЛАСТЬ НАЗНАЧЕНИЯ	РАСХОД	ВРЕМЯ ВЫСЫХАНИЯ
Высококачественная прочная глубокоматовая краска. Рекордсмен по укрывистости, необыкновенно выгодный по стоимости, превосходно яркий и глубокий черный оттенок. Для современных интерьеров, функциональных помещений (потолки в магазинах, кафе); для фотостудий, для лофт-архитектуры	около 10 м ² /л	1 слой – от 1 до 2 часов, полное высыхание – 24 часа
	ПЛОТНОСТЬ	ЦВЕТ
	≈1,44 кг/л	RAL 9005

TREND FARBE URBAN GREY /

ГОТОВАЯ СЕРАЯ КРАСКА для стен и потолков

НОВИНКА

 фасовки:
2,5л / 5л / 10л

max

I

URBAN GREY
СЕРАЯ КРАСКА
ГЛУБОКОМАТОВАЯ

класс II
стойкости к мокрому истиранию
по DIN EN 13300

способы нанесения:



при угле 85°


глубокоматовая

ОБЛАСТЬ НАЗНАЧЕНИЯ	РАСХОД	ВРЕМЯ ВЫСЫХАНИЯ
Высококачественная прочная глубокоматовая краска популярного оттенка серого цвета, универсально совместимого с любыми интерьерными решениями и оттенками. Для легких и средних нагрузок в сухих помещениях	около 10 м ² /л	1 слой – от 1 до 2 часов, полное высыхание – 24 часа
	ПЛОТНОСТЬ	ЦВЕТ
	≈1,44 кг/л	RAL 7037

FASSADENFARBE 90 /

ДИСПЕРСИОННАЯ ФАСАДНАЯ АТМОСФЕРОСТОЙКАЯ КРАСКА



высокоукрывистая



фасовки:
2,5l / 5l / 9l

способы нанесения:



BASE 1



МАТОВАЯ

ОБЛАСТЬ НАЗНАЧЕНИЯ	РАСХОД	ВРЕМЯ ВЫСЫХАНИЯ
Фасадная матовая акрил-лактаксная краска предназначена для создания погодостойких фасадных покрытий. Подходит для большинства поверхностей (бетон, штукатурка, кирпич и т. п.)	8-10 м ² /л	1 слой – от 1 до 2 часов, полное высыхание – 24 часа
	ПЛОТНОСТЬ ≈ 1,55 кг/л	КОЛЕРОВКА Компьютерная, ручная красителем Vollton und Abtönfarbe

FASSADENWEISS /

ВОДНО-ДИСПЕРСИОННАЯ КРАСКА для фасада



атмосферостойкая



фасовки:
2,5l / 10l

способы нанесения:



BASE 1

BASE 3



при угле 60°



МАТОВАЯ

ОБЛАСТЬ НАЗНАЧЕНИЯ	РАСХОД	ВРЕМЯ ВЫСЫХАНИЯ
Предназначена для финишной отделки фасадов и защиты от атмосферных воздействий, подходит для фасадов, цоколей, стен снаружи и внутри помещений (из гипса, бетона, дерева, гипсокартона, кирпича, а также для окрашенных и оштукатуренных основ)	8-10 м ² /л	1 слой – от 1 до 2 часов, полное высыхание – 24 часа
	ПЛОТНОСТЬ B1 ≈ 1,55 кг/л B3 ≈ 1,48 кг/л	КОЛЕРОВКА Компьютерная, ручная красителем Vollton und Abtönfarbe

TEXTUR FARBE / ФАКТУРНАЯ КРАСКА

для фасада


скрывает дефекты

 фасовки:
9kg / 16kg

способы нанесения:



МАТОВАЯ

ОБЛАСТЬ НАЗНАЧЕНИЯ	РАСХОД	ВРЕМЯ ВЫСЫХАНИЯ
Предназначена для окраски газобетонных поверхностей и любых других минеральных поверхностей, а также гипсокартона. Может использоваться в качестве грунтовочного покрытия под синтетические штукатурки, а также для минеральных оснований	от 0,35 до 1,5 кг/м ²	1 слой – от 3 часов, полное высыхание – 48 часов
	ПЛОТНОСТЬ	КОЛЕРОВКА
	≈ 1,72 кг/л	Компьютерная, ручная красителем Vollton und Abtönfarbe

GASBETON-BESCHICHTUNG /

СТРУКТУРНАЯ КРАСКА ДЛЯ ГАЗОБЕТОННЫХ БЛОКОВ


мелкозернистая

 фасовка:
20kg

способы нанесения:



МАТОВАЯ

ОБЛАСТЬ НАЗНАЧЕНИЯ	РАСХОД	ВРЕМЯ ВЫСЫХАНИЯ
Специально предназначена для окраски пористых и газобетонных поверхностей. Может использоваться в качестве грунтовочного покрытия под синтетические штукатурки, а также для минеральных оснований	0,7-2,1 кг/м ²	1 слой - от 1 до 2 часов, полное высыхание – 24 часа
	ПЛОТНОСТЬ	КОЛЕРОВКА
	≈ 1,8 кг/л	Компьютерная, ручная красителем Vollton und Abtönfarbe

РЕЛЬЕФНАЯ / MODELLIERPUTZ

РЕЛЬЕФНАЯ СТРУКТУРНАЯ ШТУКАТУРКА



фасовки:
6kg / 18kg

способы нанесения:



маскирует дефекты



● ● ● ●
МАТОВАЯ

ОБЛАСТЬ НАЗНАЧЕНИЯ	РАСХОД	ВРЕМЯ ВЫСЫХАНИЯ
Синтетическая штукатурка для декоративного оформления стен и потолков внутри помещений. Дает широкие возможности структурирования различных дизайнов поверхности, маскирует при этом небольшие трещины в основании	2,1-2,9 г/м ²	1 слой – 1 час, полное высыхание – 2-3 дня
	ПЛОТНОСТЬ	КОЛЕРОВКА
	≈ 1,90 кг/л	Компьютерная, ручная красителем Vollton und Abtönfarbe

КОНТАКТ-QUARZGRUND /

КВАРЦ-ГРУНТ



фасовки:
4kg / 15kg / 20kg

способы нанесения:



готов к применению
размер зерна 0,3 мм



ОБЛАСТЬ НАЗНАЧЕНИЯ	РАСХОД	ВРЕМЯ ВЫСЫХАНИЯ
Предназначен для нанесения на плотные, гладкие, невпитывающие или слабовпитывающие основания, бетон. Продукт создает основу для нанесения рельефных красок и декоративных штукатурок	около 250 г/м ² в один слой	4-12 часов - в зависимости от условий и толщины слоя
	ПЛОТНОСТЬ	КОЛЕРОВКА
	≈ 1,50 кг/л	Компьютерная, ручная красителем Vollton und Abtönfarbe

ROLLER PUTZ /

ДЕКОРАТИВНАЯ РОЛЛЕРНАЯ ШТУКАТУРКА



структура "короед"
размер зерна 2 мм


 фасовки:
15kg / 25kg

способы нанесения:



МАТОВАЯ

ОБЛАСТЬ НАЗНАЧЕНИЯ	РАСХОД	ВРЕМЯ ВЫСЫХАНИЯ
Штукатурка для декоративной отделки стен снаружи и внутри помещений со структурой «короед». Особенно рекомендуется для мест с повышенной эксплуатационной нагрузкой	2,7-2,9 кг/м ²	1 слой – 1 час, полное высыхание – 2-3 дня
	ПЛОТНОСТЬ ≈ 1,85 кг/л	ЦВЕТ Компьютерная, ручная красителем Vollton und Abtönfarbe

STRUKTUR PUTZ /

ДЕКОРАТИВНАЯ ШТУКАТУРКА



структура "шуба"
размер зерна 1,5 мм


 фасовки:
15kg / 25kg

способы нанесения:



МАТОВАЯ

ОБЛАСТЬ НАЗНАЧЕНИЯ	РАСХОД	ВРЕМЯ ВЫСЫХАНИЯ
Структурная штукатурка для декоративной отделки стен снаружи и внутри помещений со структурой «апельсиновая корка». Особенно рекомендуется для мест с повышенной эксплуатационной нагрузкой	2,7-2,8 кг/м ²	1 слой – 1 час, полное высыхание – 2-3 дня
	ПЛОТНОСТЬ ≈ 1,85 кг/л	ЦВЕТ Компьютерная, ручная красителем Vollton und Abtönfarbe

SILICON KRATZPUTZ /

ДЕКОРАТИВНАЯ ШТУКАТУРКА



структура "шуба"
размер зерна до 2 мм



фасовка:
25kg

способы нанесения:



● ● ● ●
МАТОВАЯ

ОБЛАСТЬ НАЗНАЧЕНИЯ	РАСХОД	ВРЕМЯ ВЫСЫХАНИЯ
Силиконовая штукатурка для декоративной отделки стен снаружи и внутри помещений со структурой «шуба». Обладает повышенной защитой от влаги и мягким равномерным эффектом самоочистки	2,7-2,8 кг/м ²	1 слой – 1 час, полное высыхание – 2-3 дня
	ПЛОТНОСТЬ	ЦВЕТ
	≈ 1,85 кг/л	Компьютерная, ручная красителем Vollton und Abtönfarbe

SILICON REIBEPUTZ /

ДЕКОРАТИВНАЯ ШТУКАТУРКА



структура "короед"
размер зерна до 2 мм



фасовка:
25kg

способы нанесения:



● ● ● ●
МАТОВАЯ

ОБЛАСТЬ НАЗНАЧЕНИЯ	РАСХОД	ВРЕМЯ ВЫСЫХАНИЯ
Предназначена для отделки фасадов зданий, балконов и сооружений, а также стен лестничных маршей, холлов и т.д. Продукт образует красивый фактурный рисунок на поверхности	около 2,7 г/м ² в один слой	1 слой -1 час , полное высыхание - 2-3 дня
	ПЛОТНОСТЬ	КОЛЕРОВКА
	≈ 1,80 кг/л	Компьютерная, ручная красителем Vollton und Abtönfarbe

PROFI-SPACHTEL /

ФИНИШНАЯ ШПАКЛЕВКА, готовая к применению



гладкая



фасовки:
5kg

способы нанесения:



ОБЛАСТЬ НАЗНАЧЕНИЯ	РАСХОД	ВРЕМЯ ВЫСЫХАНИЯ
Акриловая шпаклевка для шпаклевания и финишного выравнивания поверхностей внутри помещений. Позволяет получить идеальную гладкую белую поверхность. Без запаха	$\approx 1,6 \text{ кг/м}^2$	1 слой – 4-6 часов, полное высыхание – 12 часов
	ПЛОТНОСТЬ	КОЛЕРОВКА
	$\approx 1,76 \text{ кг/л}$	Ручная красителем Vollton und Abtönfarbe

DÜFA

AQUA-HOCHGLANZLACK /

ГЛЯНЦЕВАЯ ЭМАЛЬ НА ВОДНОЙ ОСНОВЕ



**высокоглянцевая
акваэмаль**



24
СРОК
ПОДНОСТЬ
МЕС.



фасовки:
0,75/ 2l

способы нанесения:



BASE 1

BASE 3



● ● ● ● ●
глянцевая

ОБЛАСТЬ НАЗНАЧЕНИЯ	РАСХОД	ВРЕМЯ ВЫСЫХАНИЯ
Разбавляемая водой эмаль на основе 100% акрилового связующего. Идеально подходит для работ по дереву, штукатурке, бетону и волокнистому цементу, а также для ремонтной окраски старых лакокрасочных покрытий	10-12 м ² /л	1 слой – 3 часа, полное высыхание – 12 часов
	ПЛОТНОСТЬ	КОЛЕРОВКА
	B1 ≈ 1,20 кг/л B3 ≈ 1,02 кг/л	Компьютерная, ручная

AQUA-SEIDENMATTLACK /

ПОЛУМАТОВАЯ ЭМАЛЬ НА ВОДНОЙ ОСНОВЕ



**полуматовая
акваэмаль**



24
СРОК
ПОДНОСТЬ
МЕС.



фасовки:
0,75/ 2l

способы нанесения:



белый



винно-
красный



светло-
серый



темно-
серый



шоколадно-
коричневый



черный

● ● ● ● ●
полуматовая

BASE 1

BASE 3



ОБЛАСТЬ НАЗНАЧЕНИЯ	РАСХОД	ВРЕМЯ ВЫСЫХАНИЯ
Разбавляемая водой эмаль на основе 100% акрилового связующего. Идеально подходит для работ по дереву, штукатурке, бетону и волокнистому цементу, а также для ремонтной окраски старых лакокрасочных покрытий	10-12 м ² /л	1 слой – 3 часа, полное высыхание – 12 часов
	ПЛОТНОСТЬ	КОЛЕРОВКА
	B1 ≈ 1,23 кг/л B3 ≈ 1,03 кг/л	Компьютерная, ручная

AQUA-HEIZKÖRPERLACK /

ЭМАЛЬ ДЛЯ ОТОПИТЕЛЬНЫХ ПРИБОРОВ


акваэмаль

 фасовки:
0,75/ 2l

способы нанесения:


BASE 1

гляцевая

ОБЛАСТЬ НАЗНАЧЕНИЯ	РАСХОД	ВРЕМЯ ВЫСЫХАНИЯ
Готовая к использованию эмаль на основе 100% акрилового связующего для окраски батарей системы водяного отопления. Повышенная стойкость белого цвета	10-12 м ² /л	1 слой – 3-4 часа, полное высыхание – 10 часов
	ПЛОТНОСТЬ ≈ 1,20 кг/л	КОЛЕРОВКА Компьютерная, ручная

AQUA-FENSTERLACK /

ЭМАЛЬ ДЛЯ ОКОН И ДВЕРЕЙ


быстро сохнет

 фасовки:
0,75/ 2,1

способы нанесения:


BASE 1

гляцевая

ОБЛАСТЬ НАЗНАЧЕНИЯ	РАСХОД	ВРЕМЯ ВЫСЫХАНИЯ
Специальная эмаль для окраски любых деревянных конструкций: окон, дверей, складывающихся элементов. Образует влагорегулирующее гляцевое покрытие с высокими водоотталкивающими свойствами, обладает блочной прочностью	10-12 м ² /л	1 слой – 3-4 часа, полное высыхание – 10 часов
	ПЛОТНОСТЬ ≈ 1,18 кг/л	КОЛЕРОВКА Компьютерная, ручная

AQUA-PARKETTLACK /

ПАРКЕТНЫЙ ЛАК НА ВОДНОЙ ОСНОВЕ



быстро сохнет



фасовки:
0,75л / 2л

способы нанесения:



● ● ● ●
глянцевый
полуматовый

ОБЛАСТЬ НАЗНАЧЕНИЯ	РАСХОД	ВРЕМЯ ВЫСЫХАНИЯ
Однокомпонентный паркетный лак для защитно-декоративного покрытия паркета и деревянного пола с нормальной эксплуатационной нагрузкой, а также для покрытия мебели, дверей, вагонки. Стойкий к истиранию, разбавляется водой, для внутренних работ	около 11 м ² /л	1 слой – 4 часа, полное высыхание – 12-14 часов
	ПЛОТНОСТЬ	ЦВЕТ
	≈ 1,0 кг/л	Бесцветный

LACQUER AQUA /

ЗАЩИТНЫЙ ИНТЕРЬЕРНЫЙ ЛАК



защита от влаги



фасовки:
0,9л / 2,7л / 9л

способы нанесения:



● ● ● ●
полуглянцевый
матовый

ОБЛАСТЬ НАЗНАЧЕНИЯ	РАСХОД	ВРЕМЯ ВЫСЫХАНИЯ
Предназначен для защиты ранее не покрытых деревянных панелей, вагонки, досок, бревен, а также бетонных и кирпичных поверхностей в сухих помещениях. Не применяется для полов и мебели	10-12 м ² /л	1 слой – 3-4 часа, полное высыхание – 14 дней
	ПЛОТНОСТЬ	ЦВЕТ
	≈ 1,0 кг/л	В жидком виде – молочно-белый, при высыхании – бесцветный

HOCHGLANZLACK / ЭМАЛЬ АЛКИДНАЯ ГЛЯНЦЕВАЯ



погодостойкая



фасовки:
0,75l / 2l

способы нанесения:



BASE 1



● ● ● ●
глянцевая

ОБЛАСТЬ НАЗНАЧЕНИЯ	РАСХОД	ВРЕМЯ ВЫСЫХАНИЯ
Применяется на загрунтованных деревянных и металлических поверхностях, минеральных основаниях, отличная гладкость и растекаемость, равномерный сильный глянец	10-12 м ² /л	1 слой – 24 часа, полное высыхание – 24 часа
	ПЛОТНОСТЬ	КОЛЕРОВКА
	V1 ≈ 1,15 кг/л	Компьютерная, ручная

SEIDENMATTLACK / ЭМАЛЬ АЛКИДНАЯ ПОЛУМАТОВАЯ



погодостойкая



фасовки:
0,75l / 2l

способы нанесения:



BASE 1

BASE 3



● ● ● ●
полуматовая

ОБЛАСТЬ НАЗНАЧЕНИЯ	РАСХОД	ВРЕМЯ ВЫСЫХАНИЯ
Применяется на загрунтованных деревянных и металлических поверхностях, отличная гладкость и растекаемость, равномерный благородный полуматовый вид поверхности	10-12 м ² /л	1 слой – 12 часов, полное высыхание – 24 часа
	ПЛОТНОСТЬ	КОЛЕРОВКА
	V1 ≈ 1,35 кг/л V3 ≈ 1,20 кг/л	Компьютерная, ручная

HEIZKÖRPERLACK / ЭМАЛЬ АЛКИДНАЯ для отопительных приборов



не желтеет



срок
гарантии
лет



фасовки:
0,75l / 2l

способы нанесения:



BASE 1



● ● ● ● ●
гляцевая

ОБЛАСТЬ НАЗНАЧЕНИЯ	РАСХОД	ВРЕМЯ ВЫСЫХАНИЯ
Специальная эмаль на базе синтетических смол для отопительных приборов. Образует прочные покрытия на стальных и чугунных отопительных приборах	10-12 м ² /л	1 слой – 24 часа, полное высыхание – 24 часа
	ПЛОТНОСТЬ	КОЛЕРОВКА
	V1 ≈ 1,17 кг/л	Компьютерная, ручная

FENSTERLACK / ЭМАЛЬ АЛКИДНАЯ для окон



быстро сохнет



срок
гарантии
лет



фасовки:
0,75l / 2l

способы нанесения:



BASE 1



● ● ● ● ●
гляцевая

ОБЛАСТЬ НАЗНАЧЕНИЯ	РАСХОД	ВРЕМЯ ВЫСЫХАНИЯ
Эмаль с универсальным назначением – грунтовочное, промежуточное и финишное покрытие в одном. Образует влагорегулирующее, погодостойкое, эластичное покрытие. Обладает высокой степенью белизны	10-12 м ² /л	1 слой – 24 часа, полное высыхание – 24 часа
	ПЛОТНОСТЬ	КОЛЕРОВКА
	V1 ≈ 1,25 кг/л	Компьютерная, ручная

GLANZ / ЭМАЛЬ

с универсальной областью применения



быстро сохнет



фасовки:
0,75л / 2л

способы нанесения:



BASE 1

● ● ● ●
гляцевая

ОБЛАСТЬ НАЗНАЧЕНИЯ	РАСХОД	ВРЕМЯ ВЫСЫХАНИЯ
Алкидная гляцевая эмаль для внутренних и наружных работ. Применяется для создания защитно-декоративного покрытия по деревянным и металлическим основаниям (мебель, двери, окна, металлические решетки и т. д.)	10-12 м ² /л	1 слой – 2-3 часа, полное высыхание – 24 часа
	ПЛОТНОСТЬ	ЦВЕТ
	≈ 1,24 кг/л	Белый

SEIDENMATT / ЭМАЛЬ

с универсальной областью применения



экономичная



фасовки:
0,75л / 2л

способы нанесения:



BASE 1

● ● ● ●
полуматовая

ОБЛАСТЬ НАЗНАЧЕНИЯ	РАСХОД	ВРЕМЯ ВЫСЫХАНИЯ
Алкидная полуматовая эмаль для внутренних и наружных работ. Применяется для создания защитно-декоративного покрытия по деревянным и металлическим основаниям (мебель, двери, окна, металлические решетки и т. д.)	10-12 м ² /л	1 слой – 2-3 часа, полное высыхание – 24 часа
	ПЛОТНОСТЬ	ЦВЕТ
	≈ 1,30 кг/л	Белый

THERMO / ЭМАЛЬ для отопительных приборов



стойкая к пожелтению



фасовки:
0,75л / 2л

способы нанесения:



BASE 1



глянцевая

ОБЛАСТЬ НАЗНАЧЕНИЯ	РАСХОД	ВРЕМЯ ВЫСЫХАНИЯ
Эмаль предназначена для окрашивания приборов отопления, а также металлических и деревянных поверхностей, эксплуатируемых снаружи и внутри помещений. Жаростойкость до +120 °С	10-12 м ² /л	1 слой – 3-4 часа, полное высыхание – 24 часа
	ПЛОТНОСТЬ	ЦВЕТ
	≈ 1,33 кг/л	Белый

MÖBEL / МЕБЕЛЬНЫЙ ЛАК


 фасовки:
0,9l

способы нанесения:


влагостойкий


белый



бесцветный



дуб



тик



венге


глянцевый

ОБЛАСТЬ НАЗНАЧЕНИЯ	РАСХОД	ВРЕМЯ ВЫСЫХАНИЯ
Предназначен для лакировки деревянных поверхностей внутри сухих помещений. Лак можно использовать для покрытия мебели, панельных стен, вагонки, деревянных потолков, дверей и др. деревянных поверхностей. Не применять для лакировки полов	8-12 м ² /л	1 слой – 24 часа, полное высыхание – 24 часа
	ПЛОТНОСТЬ	ЦВЕТ
	≈ 0,91 кг/л	5 оттенков

PARKETT / АЛКИДНО-УРЕТАНОВЫЙ паркетный лак


 фасовки:
0,75l / 2l / 10l

способы нанесения:


высокопрочный
глянцевый/полуматовый

ОБЛАСТЬ НАЗНАЧЕНИЯ	РАСХОД	ВРЕМЯ ВЫСЫХАНИЯ
Предназначен для лакировки как новых, так и ранее окрашенных паркетных и деревянных полов. Лак можно использовать для покрытия оконных рам, дверей, обшитых деревом стен и потолков	10-12 м ² /л	1 слой – 2-3 часа, полное высыхание – 24 часа
	ПЛОТНОСТЬ	ЦВЕТ
	≈ 0,92 кг/л	Бесцветный

YACHT / ЯХТНЫЙ ЛАК



быстрое высыхание



фасовки:
0,75l / 2l / 10l

способы нанесения:



● ● ● ●
гляцевый/полуматовый

ОБЛАСТЬ НАЗНАЧЕНИЯ	РАСХОД	ВРЕМЯ ВЫСЫХАНИЯ
Лак предназначен для лакировки деревянных деталей речных и морских судов. Можно использовать для покрытия оконных рам, дверей, обшитых деревом стен и потолков, паркетных полов и других деревянных поверхностей	10-12 м ² /л	1 слой – 2-3 часа, полное высыхание – 24 часа
	ПЛОТНОСТЬ	ЦВЕТ
	≈ 0,92 кг/л	Бесцветный

DUFA

HYDROISOL / ЭЛАСТИЧНАЯ ГИДРОИЗОЛЯЦИЯ



готова к применению



фасовки:
1,5kg / 3kg / 6kg

способы нанесения:



ОБЛАСТЬ НАЗНАЧЕНИЯ	РАСХОД	ВРЕМЯ ВЫСЫХАНИЯ
Используется для создания гидроизоляционных покрытий стен, полов и потолков внутри зданий во влажных помещениях (душевых кабинах, ванных комнатах, на кухнях, чердаках). Подходит для гидроизоляции (герметизации) теплых полов	около 2,5 м ² /кг	1 слой – 2-4 часа, полное высыхание – 4-6 часов
	ПЛОТНОСТЬ	ЦВЕТ
	≈ 1,40 кг/л	Голубой

WOOD BASE / ЗАЩИТНАЯ ГРУНТОВОЧНАЯ ПРОПИТКА для деревянных поверхностей на основе органического растворителя



высокая адгезия



фасовки:
1л / 2л / 10л

способы нанесения:



ОБЛАСТЬ НАЗНАЧЕНИЯ	РАСХОД	ВРЕМЯ ВЫСЫХАНИЯ
Защитная грунтовочная пропитка для деревянных поверхностей. Для наружных и внутренних работ. Для грунтования большинства поверхностей. Антисептик для древесины содержит биоцидные активные вещества, служащие защитой от вредителей	Пиленая древесина 4-6 м ² /л, строганая 8-10 м ² /л	1 слой – 12 часов, полное высыхание – 24 часа
	ПЛОТНОСТЬ ≈ 0,82 кг/л	ЦВЕТ Бесцветный

WOOD BASE AQUA / ВЫСОКОЭФФЕКТИВНАЯ бесцветная дерево-защитная грунтовка



без запаха



фасовки:
0,9 / 2,5л / 9л

способы нанесения:



ОБЛАСТЬ НАЗНАЧЕНИЯ	РАСХОД	ВРЕМЯ ВЫСЫХАНИЯ
Применяется для обработки внутренних и наружных поверхностей: деревянных фасадов домов, срубов, заборов, дверей, оконных рам и других конструкций из дерева, фанеры, ДСП, ДВП, ОСП. Блокирует пятна от дубильных и смолистых веществ из состава древесины	Пиленая древесина 5-8 м ² /л, строганая 10-12 м ² /л	1 слой – 12 часов, полное высыхание – 24 часа
	ПЛОТНОСТЬ ≈ 0,82 кг/л	ЦВЕТ Молочно-белый, при высыхании - бесцветный

WOOD COLOR / ДЕКОРАТИВНЫЙ КРОЮЩИЙ АНТИСЕПТИК



фасовки:
0,9л / 2,5л / 9л

способы нанесения:



**СРОК СЛУЖБЫ
НЕ МЕНЕЕ 15 ЛЕТ***

BASE 1

BASE 3



● ● ● ● ●
полуматовый



белый



серый шёлк



маренго



лунная ночь



тёмный шоколад

ОБЛАСТЬ НАЗНАЧЕНИЯ	РАСХОД	ВРЕМЯ ВЫСЫХАНИЯ
Антисептик применим для всех лиственных, хвойных и тропических пород древесины. Для деревянных изделий внутри и снаружи помещений: бревенчатые дома, деревянная обшивка стен и потолков, беседки, заборы	По подготовленной поверхности 9-14 м ² /л, для пиленой 5-8 м ² /л	"от пыли" – 1 час, между слоями – 2 часа
	ПЛОТНОСТЬ	КОЛЕРОВКА
	B1 ≈ 1,17 кг/л B3 ≈ 1,10 кг/л	Компьютерная

DUFATEX AQUA / ПРОПИТКА для дерева



фасовки:
0,75л / 2,5л / 5л

способы нанесения:



декоративно-защитная



белый



бесцветный



сосна



тик



палисандр

● ● ● ● ●
полуматовая

ОБЛАСТЬ НАЗНАЧЕНИЯ	РАСХОД	ВРЕМЯ ВЫСЫХАНИЯ
Декоративное деревозащитное покрытие в тонах благородных пород дерева, подходит для всех деревянных конструкций, например деревянных домов, фронтонов, заборов, беседок, вагонки, детских игрушек и т. д.	9-12 м ² /л	между слоями, полное высыхание – 6 часов
	ПЛОТНОСТЬ	КОЛЕРОВКА
	≈ 1,02 кг/л	Компьютерная в 45 оттенков

*подтверждено ООО НИЦ «Строительных технологий и материалов»

WOOD PROTECT / ДЕКОРАТИВНАЯ ПРОПИТКА для защиты древесины



фасовки:

0,75l / 2,5l / 9l

СРОК СЛУЖБЫ НЕ МЕНЕЕ 7 ЛЕТ*


полуматовая

способы нанесения:



белый бесцветный тик орех дуб сосна махагон палисандр

ОБЛАСТЬ НАЗНАЧЕНИЯ	РАСХОД	ВРЕМЯ ВЫСЫХАНИЯ
Применяется для дерева с повышенной сопротивляемостью, на акрилово-алкидной основе. Подходит для всех деревянных конструкций, например деревянных домов, заборов, беседок, вагонки	Для строганой древесины 10-12 м ² /л, для пиленой древесины 5-8 м ² /л	между слоями, полное высыхание – 6 часов
	ПЛОТНОСТЬ ≈ 1,02 кг/л	КОЛЕРОВКА Компьютерная

WOOD PROTECT SUPREME /

ВЫСОКОПРОЧНАЯ ПРОПИТКА ПО ДЕРЕВУ



фасовки:

0,75l / 2,5l / 9l

ДО 10 ЛЕТ ЗАЩИТЫ*


полуматовая

способы нанесения:



белый бесцветный тиковое дерево орех сибирская лиственница горная сосна палисандр

ОБЛАСТЬ НАЗНАЧЕНИЯ	РАСХОД	ВРЕМЯ ВЫСЫХАНИЯ
Для деревянных строений из бруса, бревна, для покрытия обшивок из вагонки, блокхауса, планкена, а также для покрытия окон, дверей и других вертикальных поверхностей из древесины	Для строганой древесины 10-15 м ² /л Для пиленой древесины 5-8 м ² /л	между слоями, полное высыхание – 6 часов
	ПЛОТНОСТЬ ≈ 1,0 кг/л	КОЛЕРОВКА Компьютерная

*подтверждено ООО НИЦ «Строительных технологий и материалов»

WOOD LASUR / ПРОПИТКА-АНТИСЕПТИК лессирующая



фасовки:
0,9л / 2,5л / 9л

ДО 6 ЛЕТ ЗАЩИТЫ*



способы нанесения:



полуматовая



- бесцветный
- сосна
- красное
дерево
- орех
- палисандр

ОБЛАСТЬ НАЗНАЧЕНИЯ	РАСХОД	ВРЕМЯ ВЫСЫХАНИЯ
Применяется для деревянных строений из бруса, бревна, для покрытия обшивок из вагонки, блокхауса, планкена, а также для покрытия окон, дверей и других конструкций из древесины, фанеры, ДСП, ДВП, ОСП	Для строганой древесины 10-15 м ² /л, для пиленой древесины 6-8 м ² /л	между слоями - 4 часа, полное высыхание - 6 часов
	ПЛОТНОСТЬ ≈ 1,0 кг/л	КОЛЕРОВКА Компьютерная

DUFA

WOODTEX / ДЕКОРАТИВНАЯ ПРОПИТКА для деревянных поверхностей



фасовки:
0,9л / 3л / 10л

ЗАЩИЩАЕТ ДРЕВЕСИНУ

способы нанесения:



- бесцветный
- белый
- сосна
- дуб
- орегон
- палисандр
- полуматовая
- венге
- рябина
- махагон
- тик
- орех
- серый

ОБЛАСТЬ НАЗНАЧЕНИЯ	РАСХОД	ПЛОТНОСТЬ	ВРЕМЯ ВЫСЫХАНИЯ
Эффективное средство на алкидной основе для декоративной отделки и долговечной защиты поверхностей из любых пород древесины. Применяется для обработки деревянных фасадов домов, срубов, заборов, дверей, оконных рам и т. д.	Для строганой древесины 10-12 м ² /л Для пиленой древесины 5-8 м ² /л	0,83-0,97 кг/л	между слоями, полное высыхание - 24 часа
	ПЛОТНОСТЬ		



düfa

МАСЛА ДЛЯ ДЕРЕВА

ЭКОЛОГИЧНАЯ ЗАЩИТА
ДЛЯ ТЕРРАС И ФАСАДОВ

DÜFA



WOOD OIL TERRACE /

МАСЛО для террасной доски

НОВИНКА

без запаха

 фасовки:
0,8л / 0,9л / 1,9л / 2л / 9л

способы нанесения:



ОБЛАСТЬ НАЗНАЧЕНИЯ	РАСХОД	ВРЕМЯ ВЫСЫХАНИЯ
Натуральное средство по уходу за древесиной. Применяется для пропитки, освежения цвета и ухода за террасными досками и садовыми настилами из древесины твердых пород	до 20 м ² /л	минимально - 24 часа
	ПЛОТНОСТЬ	ЦВЕТ
	≈ 0,86 кг/л	6 оттенков

WOOD OIL FASSADE /

МАСЛО для деревянных фасадов

НОВИНКА

без запаха

 фасовки:
0,8л / 0,9л / 1,9л / 2л / 9л

способы нанесения:



ОБЛАСТЬ НАЗНАЧЕНИЯ	РАСХОД	ВРЕМЯ ВЫСЫХАНИЯ
Экологичная и высокоэффективная защита древесины в области фасада. Очень высокая равномерность и естественный природный характер оптики, минимальные затраты на уход и эксплуатацию покрытия в период службы	см. технический лист	минимально - 24 часа
	ПЛОТНОСТЬ	ЦВЕТ
	≈ 0,9 кг/л	7 оттенков

SCHIMMELSTOPP /

АНТИПЛЕСЕНЬ (концентрат), добавка для дисперсионных красок и синтетических штукатурок

фасовки:
0,25л



защищает



ОБЛАСТЬ НАЗНАЧЕНИЯ	РАСХОД	ПЛОТНОСТЬ
Концентрат применяется в качестве фунгицидной добавки к водоразбавляемым дисперсионным, фасадным краскам и синтетическим штукатуркам. Обеспечивает надежное и длительное защитное действие. Препятствует возникновению водорослей, плесени и грибка	250-500 мл/12,5 л	≈ 1,0 кг/л

SCHIMMEL-ENTFERNER /

СРЕДСТВО ДЛЯ УДАЛЕНИЯ ПЛЕСЕНИ, ГРИБКОВ И МХОВ

фасовки:
0,5л



быстрое действие



ОБЛАСТЬ НАЗНАЧЕНИЯ	ВЫСЫХАНИЕ	ПЛОТНОСТЬ
Гипохлорный раствор для предварительной обработки поверхностей, пораженных плесенью и грибком. Удаляет плесень и водоросли на плитке, нормальных и эластичных швах, на стенах	24 часа	≈ 1,1 кг/л

SPEZIAL-VERDÜNNER /

СПЕЦИАЛЬНЫЙ РАЗБАВИТЕЛЬ ВЕТОPLAST



фасовки:
1л

суперсовместимый

ОБЛАСТЬ НАЗНАЧЕНИЯ	ПЛОТНОСТЬ	ЦВЕТ
Предназначен для разбавления нитролаков и лаков, изготовленных на базе синтетических смол, комбинированного и хлорированного каучука, двухкомпонентных лаков и ДД-лаков, а также для использования в качестве очистительного средства	≈ 0,85 кг/л	Бесцветный

DÜFA

DÜFA



ДЕКОРАТИВНЫЕ ПОКРЫТИЯ

краски и штукатурки

DÜFA



LA SETA



1.
Валик

Материал: Tiefgrund LF D314
Цвет: неколеро-
ванный



2.
Валик

Материал: Base
Цвет: oro



3.
Шпатель,
круглая
кельма

Материал: La Seta
Цвет: колеруется



Жатый шелк

MARRAKESH



1.
Валик

Материал: Tiefgrund LF D314
Цвет: неколеро-
ванный



2.
Валик

Материал: Base
Цвет: BS-28



3.
Шпатель,
венци-
анская
кельма

Материал: Marrakesh
Цвет: MR-28



Крест-накрест

PERLA SABBIA

SABBIA



1.
Валик



Материал:
Tiefgrund LF D314
Цвет: неколеро-
ванный



1.
Валик



Материал:
Tiefgrund LF D314
Цвет: неколеро-
ванный



2.
Валик



Материал: **Base**
Цвет: **BS-35**



2.
Валик



Материал: **Base**
Цвет: неколеро-
ванный



3.
Мини-
кисть



Материал:
Perla Sabbia
Цвет: **PS-35**



3.
Мини-
кисть



Материал: **Sabbia**
Цвет:
SB-35 + SB-36



Вертикальный перелив

Песчаные вихри
эффект омбре

STUCCO VENEZIA



1.

Валик



Материал: Tiefgrund LF D314
Цвет: неколерованный



2.

Валик



Материал: Base
Цвет: неколерованный



3.

Шпатель,
венцианская
кельма



Материал: Stucco Venezia
Цвет: SV-14



Венецианская
штукатурка

TRAVERTINO

**1.**

Валик



Материал:
Tiefgrund LF D314
Цвет: неколеро-
ванный

**2.**

Валик



Материал:
Primer di Quarzo
Цвет: неколеро-
ванный

**3.**Шпатель,
венци-
анская
кельма

Материал:
Travertino
Цвет:
NCS S 0907 Y10R

**4.**

Губка



Материал:
Cera di Finitura
Цвет: **NCS S 4010**
Y30R

**Римский камень**

VESUVIO



1.

Валик



Материал:
Tiefgrund LF D314
Цвет: неколеро-
ванный



2.

Валик



Материал:
Primer di Quarzo
Цвет: неколеро-
ванный



3.

Шпатель,
венци-
анская
кельма



Материал:
Vesuvio
Цвет: неколеро-
ванный



4.

Губка



Материал:
Cera di Finitura
Цвет:
CD-07 + CD-10



Везувий

PROVENCE



1.

Валик



Материал:
Tiefgrund LF D314
Цвет: неколеро-
ванный



2.

Валик



Материал: **Base**
Цвет: неколеро-
ванный



3.

Шпатель,
венци-
анская
кельма



Материал:
Provence
Цвет: неколеро-
ванный



4.

Губка



Материал: **La Seta**
Цвет:
ST-25 + ST-28



Камень



PRIMER DI QUARZO /

ПИГМЕНТИРОВАННЫЙ ГРУНТ с кварцевым наполнителем

фасовки:
7kg



экономичный

способы нанесения:



ОБЛАСТЬ НАЗНАЧЕНИЯ	РАСХОД	ВРЕМЯ ВЫСЫХАНИЯ
Содержит калиброванный кварцевый наполнитель. Адаптирован для качественного нанесения и надежного сцепления декоративных фактурных покрытий. Предотвращает перерасход материалов	0,15-0,30 кг/м ²	Межслойная сушка - 12 часов, полное высыхание - 24 часа
	БАЗА ПРОДУКТА	
Белый		

BASE /

ГРУНТ-КРАСКА фиксирующая

фасовки:
1,5kg / 4kg / 15kg



повышает адгезию

способы нанесения:



ОБЛАСТЬ НАЗНАЧЕНИЯ	РАСХОД	ВРЕМЯ ВЫСЫХАНИЯ
Выравнивает впитывающую способность основания. Выравнивает цветовые различия поверхности. Эффект равномерного заполнения. Придает подложке минеральный характер	0,15-0,30 кг/м ²	Межслойная сушка - 12 часов, полное высыхание - 24 часа
	БАЗА ПРОДУКТА	
Белый		



ASTAR Primer di Quarzo /

ГРУНТ-КРАСКА ФИКСИРУЮЩАЯ

фасовки:
4,5kg / 15kg



ЭКОЛОГИЧНАЯ

способы нанесения:



ОБЛАСТЬ НАЗНАЧЕНИЯ	РАСХОД	ВРЕМЯ ВЫСЫХАНИЯ
Для наружных и внутренних работ. Используется для подготовки поверхностей из бетона, кирпичной кладки, гипсокартонных панелей, по оштукатуренным и зашпатлеванным поверхностям	0,15-0,30 кг/м ²	Межслойная сушка - 12 часов, полное высыхание - 24 часа
	БАЗА ПРОДУКТА	
Белый		

DÜFA

DÜFA CREATIVE



LA SETA / с эффектом натурального шелка



влажная уборка

фасовки:
1kg / 5kg

способы нанесения:



ОБЛАСТЬ НАЗНАЧЕНИЯ	РАСХОД	ВРЕМЯ ВЫСЫХАНИЯ
Эффект перламутрового шелка. Широкая цветовая гамма. Легкость нанесения. Возможность локальной реставрации	0,17-0,22 кг/м ²	4 часа
	БАЗА ПРОДУКТА	ПОДГОТОВИТЕЛЬНЫЕ МАТЕРИАЛЫ
	Серебро	Грунт düfa Tiefgrund LF грунт-краска Base

LA SETA matt / с эффектом велюра



матовый шелк

фасовки:
1,2kg / 6kg

способы нанесения:



ОБЛАСТЬ НАЗНАЧЕНИЯ	РАСХОД	ВРЕМЯ ВЫСЫХАНИЯ
Утонченное матовое декоративное покрытие La seta matt с уникальным визуальным и тактильным эффектом велюра или драпированной замши	0,17-0,22 кг/м ²	4 часа
	БАЗА ПРОДУКТА	ПОДГОТОВИТЕЛЬНЫЕ МАТЕРИАЛЫ
	Серебро	Грунт düfa Tiefgrund LF грунт-краска Base



MARRAKESH / с эффектом матового шелка

фасовки:
1kg / 5kg



влажная уборка

способы нанесения:



ОБЛАСТЬ НАЗНАЧЕНИЯ	РАСХОД	ВРЕМЯ ВЫСЫХАНИЯ
Эффект перламутрового шелка. Широкая цветовая гамма. Легкость нанесения. Возможность локальной реставрации	0,17-0,22 кг/м ²	4 часа
	БАЗА ПРОДУКТА	ПОДГОТОВИТЕЛЬНЫЕ МАТЕРИАЛЫ
	Серебро	Грунт düfa Tiefgrund LF грунт-краска Base

DÜFA

PERLA SABBIA / с эффектом жемчужных песчаных вихрей

фасовки:
1kg / 5kg



легко наносится

способы нанесения:



ОБЛАСТЬ НАЗНАЧЕНИЯ	РАСХОД	ВРЕМЯ ВЫСЫХАНИЯ
Используется для создания бесшовных декоративных покрытий с эффектом жемчужных песчаных вихрей на стенах, потолках, колоннах, фризах и других архитектурных деталях и элементах интерьеров любых стиливых направлений	0,15-0,20 кг/м ²	4 часа
	БАЗА ПРОДУКТА	ПОДГОТОВИТЕЛЬНЫЕ МАТЕРИАЛЫ
	Серебро	Грунт düfa Tiefgrund LF, Грунт-краска Base, Satin, Keraline 7



PERLA SABBIA micro / с мелкофракционным наполнением

фасовки:
1kg/ 5kg**экологичное**

способы нанесения:



ОБЛАСТЬ НАЗНАЧЕНИЯ	РАСХОД	ВРЕМЯ ВЫСЫХАНИЯ
Декоративное покрытие позволяет создавать приятную и привлекательную среду для классического и современного интерьера, реализуя на поверхности престижную отделку с изысканной тонкой текстурой цветных металлов	0,15-0,2 кг/м ²	4 часа
	БАЗА ПРОДУКТА	ПОДГОТОВИТЕЛЬНЫЕ МАТЕРИАЛЫ
	Серебро	Грунт düfa Tiefgrund LF, Грунт-краска Base, Satin, Keraline 7

SABBIA / с эффектом песчаных вихрей

фасовки:
1kg / 5kg**влажная уборка**

способы нанесения:



ОБЛАСТЬ НАЗНАЧЕНИЯ	РАСХОД	ВРЕМЯ ВЫСЫХАНИЯ
Материал способен создавать долговечные, износостойкие декоративные покрытия без швов и соединений на стенах, потолках, колоннах, фризах и других архитектурных деталях внутри помещений, скрывая мелкие дефекты основания	0,15-0,2 кг/м ²	4 часа
	БАЗА ПРОДУКТА	ПОДГОТОВИТЕЛЬНЫЕ МАТЕРИАЛЫ
	Серебро	Грунт düfa Tiefgrund LF, грунт-краска Base



DI MARMO LOFT BETON /

декоративное фактурное покрытие с эффектом бетона



экологичное

фасовки:
4kg/ 9kg

способы нанесения:



ОБЛАСТЬ НАЗНАЧЕНИЯ	РАСХОД	ВРЕМЯ ВЫСЫХАНИЯ
Для создания декоративного покрытия без швов и соединений на стенах, потолках, колоннах, фризах и других архитектурных элементах внутри помещений	0,7-1,2 кг/м ²	10 часов
	БАЗА ПРОДУКТА	ПОДГОТОВИТЕЛЬНЫЕ МАТЕРИАЛЫ
Белый	Грунт düfa Tiefgrund LF грунт-краска Base	

DÜFA

МРАМОРНАЯ ШТУКАТУРКА /

на основе натуральной мраморной крошки



пожаробезопасная

фасовки:
15kg

способы нанесения:



ОБЛАСТЬ НАЗНАЧЕНИЯ	РАСХОД	ВРЕМЯ ВЫСЫХАНИЯ
Применяется для декоративной отделки фасадов зданий, стен, колонн, фризов	2,5-3,5 кг/м ²	10 часов
	БАЗА ПРОДУКТА	ПОДГОТОВИТЕЛЬНЫЕ МАТЕРИАЛЫ
Белый	Грунт düfa Tiefgrund LF грунт-краска Base	



STUCCO VENEZIA / венецианская штукатурка

фасовки:
4kg / 15kg**паропроницаемое**

способы нанесения:



ОБЛАСТЬ НАЗНАЧЕНИЯ	РАСХОД	ВРЕМЯ ВЫСЫХАНИЯ
Имитация благородного природного камня. Многообразие декоративных эффектов. Для помещений с умеренной эксплуатационной нагрузкой. Экологичные компоненты	0,3-0,5 кг/м ²	2-3 часа
	БАЗА ПРОДУКТА	ПОДГОТОВИТЕЛЬНЫЕ МАТЕРИАЛЫ
	Белый	Грунт düfa Tiefgrund LF грунт-краска Base

TRAVERTINO / с эффектом камня травертина

фасовки:
7 kg / 15kg**устойчивое к уборке**

способы нанесения:



ОБЛАСТЬ НАЗНАЧЕНИЯ	РАСХОД	ВРЕМЯ ВЫСЫХАНИЯ
Точная имитация античного матового камня. Прочная структура и богатая цветовая палитра. Широкие возможности декорирования. Пластичность и простота обработки	0,5-1 кг/м ²	10 часов
	БАЗА ПРОДУКТА	ПОДГОТОВИТЕЛЬНЫЕ МАТЕРИАЛЫ
	Белый	Грунт düfa Tiefgrund LF Primer Di Quarzo



VESUVIO / с эффектом настоящего самана



износостойкое

фасовки:
15kg

способы нанесения:



ОБЛАСТЬ НАЗНАЧЕНИЯ	РАСХОД	ВРЕМЯ ВЫСЫХАНИЯ
Армировано натуральным волокном. Уникальные пластичные свойства. Возможность моделирования объемных фактур. Трещиностойкость и звукопоглощение	1-3 кг/м ²	12-24 часа
	БАЗА ПРОДУКТА	ПОДГОТОВИТЕЛЬНЫЕ МАТЕРИАЛЫ
	Белый	Грунт düfa Tiefgrund LF Primer Di Quarzo

DÜFA

PROVENCE / имитирующее натуральный камень



пластичное

фасовки:
15kg

способы нанесения:



ОБЛАСТЬ НАЗНАЧЕНИЯ	РАСХОД	ВРЕМЯ ВЫСЫХАНИЯ
Эффект гладкой фактуры натурального камня. Многообразие многослойного моделирования. Механическая прочность и устойчивость к мытью	1-2,5 кг/м ²	2-4 часа
	БАЗА ПРОДУКТА	ПОДГОТОВИТЕЛЬНЫЕ МАТЕРИАЛЫ
	Белый	Грунт düfa Tiefgrund LF Primer Di Quarzo



LA FINITURA / защитная влагостойкая пропитка

фасовки:
1л



легко наносится

способы нанесения:



ОБЛАСТЬ НАЗНАЧЕНИЯ	РАСХОД	ВРЕМЯ ВЫСЫХАНИЯ
Защищает покрытие от влаги. Не изменяет внешний вид покрытия. Легкость нанесения	0,1-0,2 л/м ²	4 часа
	БАЗА ПРОДУКТА	
	Бесцветный	

PERLA FINITURA / декоративный лессирующий перламутровый лак

фасовки:
1л / 2,5л



влажная уборка

способы нанесения:



ОБЛАСТЬ НАЗНАЧЕНИЯ	РАСХОД	ВРЕМЯ ВЫСЫХАНИЯ
Эффект легкого радужного блеска с перламутровыми отливами. Широкая цветовая гамма. Легкость нанесения. Возможность локальной реставрации	0,1-0,2 л/м ²	4 часа
	БАЗА ПРОДУКТА	
	Золото/серебро/хамелеон	



CERA DI FINITURA /

ЛЕССИРУЮЩИЙ МАТОВЫЙ СОСТАВ НА ОСНОВЕ СПЕЦИАЛЬНОГО ВОСКА для фактурных покрытий

фасовки:
1л / 2,5л



на основе воска

способы нанесения:



ОБЛАСТЬ НАЗНАЧЕНИЯ	РАСХОД	ВРЕМЯ ВЫСЫХАНИЯ
Имитация эффекта природных материалов. Усиливает декоративный эффект. Устойчив к мытью и истиранию	0,1-0,2 л/м ²	4 часа
	БАЗА ПРОДУКТА	
	Бесцветный	

BRILLIANCE /

ДЕКОРАТИВНЫЙ БЕСЦВЕТНЫЙ ЛАК для добавления блесков и глиттеров серии Paillette

фасовки:
1л / 2,5л



легко наносится

способы нанесения:



PAILLETTE GLITTER/PAILLETTE PERLAMUTER
Блески и глиттеры



30g

- Glitter Argento – перламутровый серебристый глиттер размером 0,1 мм
- Glitter Oro – перламутровый золотистый глиттер размером 0,2 мм
- Perlamuter Argento – перламутровый серебристый пигмент
- Perlamuter Oro – перламутровый золотистый пигмент

ОБЛАСТЬ НАЗНАЧЕНИЯ	РАСХОД	ВЫСЫХАНИЕ	ЦВЕТ
Основа для глиттеров и блесков Paillette. Усиливает декоративный эффект. Мерцание драгоценных камней	0,1-0,2 л/м ²	4 часа	Бесцветный



FINITURA VERNICI / защитное лессирующее матовое покрытие

фасовки:
1л / 2,5л



атмосферостойкое

способы нанесения:



ОБЛАСТЬ НАЗНАЧЕНИЯ	РАСХОД	ВРЕМЯ ВЫСЫХАНИЯ
Может использоваться в качестве декоративной лессировки, придающей покрытиям эффект состаренных стен с плавным цветовым переходом.	0,1-0,2 л/м ²	24 часа
	БАЗА ПРОДУКТА	
	Бесцветный	



Creative



*Декоративное
фактурное покрытие*

с эффектом бетона



ДЕКОРАТИВНОЕ ФАКТУРНОЕ ПОКРЫТИЕ
С ЭФФЕКТОМ БЕТОНА

- Экономичный расход
- Легкость нанесения
- Паропроницаемое
- Низкая теплопроводность
- Экологичное

PROFILUX





PROFILUX

Ремонт на раз-два-три:

быстро!

надежно!

экономично!



PROFILUX

www.profilux.ru



ГРУНТОВКИ

стр. 86



ФАСАДНЫЕ КРАСКИ

стр. 86



стр. 87



ИНТЕРЬЕРНЫЕ КРАСКИ

стр. 87



стр. 88



стр. 88



АКРИЛОВЫЕ ЭМАЛИ

стр. 89



стр. 89



стр. 90



АКРИЛОВЫЙ ЛАКИ

стр. 90



стр. 91



PROFILUX
PROFESSIONAL

ГРУНТОВКИ

стр. 92



стр. 92



стр. 92



стр. 93



стр. 93



ИНТЕРЬЕРНЫЕ КРАСКИ

стр. 94



стр. 94



стр. 95



стр. 95



ИНТЕРЬЕРНЫЕ КРАСКИ — ФАСАДНЫЕ КРАСКИ

стр. 96



стр. 96



стр. 97



АЛКИДНЫЕ ЭМАЛИ

стр. 97



стр. 98



стр. 98



стр. 99



ЛАКИ

стр. 99



стр. 100



стр. 100



стр. 101



КЛЕИ

стр. 101



стр. 102



стр. 102



КОЛЕРОВКА

стр. 103



ЗАЩИТА

PROFILUX SUPERPRICE

стр. 104



стр. 106



стр. 107



стр. 107





PRIMER / С АНТИСЕПТИЧЕСКИМИ ДОБАВКАМИ

грунт глубокого проникновения

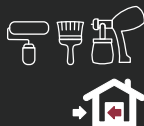


**укрепляет
и выравнивает**



фасовки:
5l / 10l

способы нанесения:



ОБЛАСТЬ НАЗНАЧЕНИЯ	РАСХОД	ВРЕМЯ ВЫСЫХАНИЯ
Рекомендуется для покраски стен и потолков в помещениях с повышенными эксплуатационными требованиями. Экологичен: без запаха, без пластификаторов, без летучих органических компонентов и растворителей	10 м ² /л	1 слой – от 2 до 3 часов, полное высыхание – 12 часов
	ПЛОТНОСТЬ ≈ 1 кг/л	ЦВЕТ Молочно-белый, при высыхании бесцветный

SILOXANE FACADE & SOCLE /

КРАСКА ДЛЯ ФАСАДОВ



защищает от воды



фасовки:
13kg

способы нанесения:



BASE 1 **BASE 3**



при угле 85°

● ● ● ● **5**
глубокоматовая

ОБЛАСТЬ НАЗНАЧЕНИЯ	РАСХОД	ВРЕМЯ ВЫСЫХАНИЯ
Для окраски фасадов и цоколей зданий и сооружений. Благодаря хорошему заполняющему действию пленки и матовости окрашенной поверхности создает выравнивающий, маскирующий эффект, скрывающий небольшие дефекты на фасаде	6-10 м ² /кг	1 слой – от 2 до 3 часов, полное высыхание – 24 часа
	ПЛОТНОСТЬ ≈ B1: 1,58 кг/л ≈ B3: 1,42 кг/л	КОЛЕРОВКА Компьютерная, ручная красителем Vollton und Abtönfarbe

FACADE & SOCLE / КРАСКА ДЛЯ ФАСАДОВ

высокопрочная



паропроницаемая



фасовки:
2,5кг / 13кг

способы нанесения:



BASE 1

BASE 3



при угле 85°

глубококоматовая

ОБЛАСТЬ НАЗНАЧЕНИЯ	РАСХОД	ВРЕМЯ ВЫСЫХАНИЯ
Глубококоматовая водно-дисперсионная краска для наружных работ. Образует атмосферостойкое покрытие с высокой адгезией. Благодаря содержанию специальных добавок краска препятствует заражению поверхности грибком и водорослями	6-10 м ² /кг	1 слой – от 2 до 3 часов, полное высыхание – 24 часа
	ПЛОТНОСТЬ	КОЛЕРОВКА
	≈ В1: 1,55 кг/л ≈ В3: 1,48 кг/л	Компьютерная, ручная красителем Vollton und Abtönfarbe

EXTRA WHITE / КРАСКА АКРИЛОВАЯ

ослепительно белая



сухая уборка



фасовки:
2,5кг / 13кг

способы нанесения:



BASE 1



при угле 85°

глубококоматовая

ОБЛАСТЬ НАЗНАЧЕНИЯ	РАСХОД	ВРЕМЯ ВЫСЫХАНИЯ
Для окраски стен и потолков по бетонным, кирпичным, оштукатуренным и другим минеральным поверхностям внутри помещений с невысокой эксплуатационной нагрузкой. Рекомендуется для окраски гостиных, спален, кабинетов и т. п.	6-10 м ² /кг	1 слой – от 1 до 2 часов, полное высыхание – 12 часов
	ПЛОТНОСТЬ	КОЛЕРОВКА
	≈ 1,46 кг/л	Ручная

**INTERIOR / КРАСКА ЛАТЕКСНАЯ**
ИЗНОСОСТОЙКАЯ**моющаяся**фасовки:
2,5kg / 13kg

способы нанесения:

**BASE 1****BASE 3**

при угле 85°

● ● ● ● ●
глубокоматовая

ОБЛАСТЬ НАЗНАЧЕНИЯ	РАСХОД	ВРЕМЯ ВЫСЫХАНИЯ
Для окраски стен и потолков по бетонным, кирпичным, оштукатуренным, гипсокартонным, деревянным поверхностям, а также структурно-волоknистым обоям и стеклообоям внутри сухих помещений и помещений с повышенной влажностью	6-10 м ² /кг	1 слой – от 1 до 2 часов, полное высыхание – 24 часа
	ПЛОТНОСТЬ ≈ В1: 1,57 кг/л ≈ В3: 1,44 кг/л	КОЛЕРОВКА Компьютерная, ручная красителем Vollton und Abtönfarbe

INTERIOR / КРАСКА ЛАТЕКСНАЯ
влагостойкая**влажная уборка**фасовки:
2,5kg / 13kg

способы нанесения:

**BASE 1**

при угле 85°

● ● ● ● ●
МАТОВАЯ

ОБЛАСТЬ НАЗНАЧЕНИЯ	РАСХОД	ВРЕМЯ ВЫСЫХАНИЯ
Для окраски стен и потолков по бетонным, кирпичным, оштукатуренным и другим минеральным поверхностям внутри помещений с умеренной эксплуатационной нагрузкой. Рекомендуется для окраски гостиных, спален, кабинетов и т. п.	6-10 м ² /кг	1 слой – от 1 до 2 часов, полное высыхание – 24 часа
	ПЛОТНОСТЬ ≈ 1,63 кг/л	КОЛЕРОВКА Компьютерная, ручная красителем Vollton und Abtönfarbe

АКРИЛОВАЯ ЭМАЛЬ / ДЛЯ ОТОПИТЕЛЬНЫХ ПРИБОРОВ



не желтеет



фасовки:
0,9kg / 2,4kg

способы нанесения:



BASE 1

BASE 3



● ● ● ●
гляцевая

ОБЛАСТЬ НАЗНАЧЕНИЯ	РАСХОД	ВРЕМЯ ВЫСЫХАНИЯ
Для окраски батарей, радиаторов, труб системы водяного отопления, эксплуатируемых при температуре 70°C. Может наноситься на теплые радиаторы (до 40°C). Сертифицирована для окраски в детских и медицинских учреждениях	6-10 м ² /кг	1 слой – 3 часа, полное высыхание – 12 часов
	ПЛОТНОСТЬ ≈ 1,2 кг/л	КОЛЕРОВКА Компьютерная, ручная красителем Vollton und Abtönfarbe

АКРИЛОВАЯ ЭМАЛЬ / УНИВЕРСАЛЬНАЯ



высокоукрывистая



фасовки:
0,9kg / 2,4kg / 10kg

способы нанесения:



BASE 1

BASE 3



● ● ● ●
гляцевая

ОБЛАСТЬ НАЗНАЧЕНИЯ	РАСХОД	ВРЕМЯ ВЫСЫХАНИЯ
По деревянным, кирпичным, бетонным, оштукатуренным, предварительно загрунтованным металлическим, а также по ранее окрашенным алкидными эмалями поверхностям. Подходит для окраски окон, дверей, мебели, стен и потолков, требующих частого мытья	6-10 м ² /кг	1 слой – 3 часа, полное высыхание – 12 часов
	ПЛОТНОСТЬ ≈ В1: 1,18 кг/л ≈ В3: 1,02 кг/л	КОЛЕРОВКА Компьютерная, ручная красителем Vollton und Abtönfarbe



АКРИЛОВАЯ ЭМАЛЬ / УНИВЕРСАЛЬНАЯ

**высокоукрывистая**фасовки:
0,9kg / 2,4kg / 10kg

способы нанесения:

**BASE 1****BASE 3**● ● ● ●
МАТОВАЯ

ОБЛАСТЬ НАЗНАЧЕНИЯ	РАСХОД	ВРЕМЯ ВЫСЫХАНИЯ
По деревянным, кирпичным, бетонным, оштукатуренным, предварительно грунтованным металлическим, а также по ранее окрашенным алкидными эмалями поверхностям. Подходит для окраски окон, дверей, мебели, стен и потолков, требующих частого мытья	6-10 м ² /кг	1 слой – 3 часа, полное высыхание – 12 часов
	ПЛОТНОСТЬ ≈ В1: 1,37 кг/л ≈ В3: 1,23 кг/л	КОЛЕРОВКА Компьютерная, ручная красителем Vollton und Abtönfarbe

АКРИЛОВЫЙ ПАРКЕТНЫЙ ЛАК

фасовки:
0,9l / 2,5l / 9l

способы нанесения:

● ● ● ●
гляцевый

ОБЛАСТЬ НАЗНАЧЕНИЯ	РАСХОД	ВРЕМЯ ВЫСЫХАНИЯ
Для лакирования деревянных и паркетных полов внутри сухих помещений с нормальной эксплуатационной нагрузкой. Применяется для отделки изделий из древесины, декоративного камня, кирпича	8-12 м ² /л для новых поверхностей	2-3 часа между слоями, полное высыхание – 12 часов
	ПЛОТНОСТЬ ≈ 1 кг/л	ЦВЕТ Бесцветный после высыхания

АКРИЛОВЫЙ ПАРКЕТНЫЙ ЛАК


 фасовки:
0,9л / 2,5л / 9л

способы нанесения:



 полуматовый

ОБЛАСТЬ НАЗНАЧЕНИЯ	РАСХОД	ВРЕМЯ ВЫСЫХАНИЯ
Для лакирования деревянных и паркетных полов внутри сухих помещений с нормальной эксплуатационной нагрузкой. Применяется для отделки изделий из древесины, декоративного камня, кирпича	8-12 м ² /л для новых поверхностей	2-3 часа между слоями, полное высыхание – 12 часов
	ПЛОТНОСТЬ ≈ 1 кг/л	ЦВЕТ Бесцветный после высыхания

PROFILUX PROFESSIONAL

PL-16A / PL-17A / АКРИЛОВЫЙ ГРУНТ



срок годности: 12 мес.

фасовки: 1л / 5л / 10л

способы нанесения:



ОБЛАСТЬ НАЗНАЧЕНИЯ	РАСХОД	ВРЕМЯ ВЫСЫХАНИЯ
Предназначен для укрепления непрочных, осыпающихся поверхностей, а также для подготовки интенсивно впитывающих оснований, таких как бетон, штукатурка, волокнисто-цементные плиты, гипс, гипсокартон, кирпич, дерево	до 15 м ² /л	1 слой – 30 минут, полное высыхание – 2 часа
	ПЛОТНОСТЬ ≈ 1 кг/л	ЦВЕТ Бесцветный после высыхания

ГРУНТ КОНЦЕНТРАТ 1:20 / ГЛУБОКОГО ПРОНИКНОВЕНИЯ



срок годности: 24 мес.



фасовки: 1л / 2,5л

способы нанесения:


улучшает адгезию

ОБЛАСТЬ НАЗНАЧЕНИЯ	РАСХОД	ВРЕМЯ ВЫСЫХАНИЯ
Продукт предназначен для подготовки минеральных оснований. Укрепляет основание и снижает впитывающую способность минеральных подложек	от 10 до 50 г/м ²	1 слой – 2 часа, полное высыхание – 5 часов
	ПЛОТНОСТЬ 1 кг/м ²	ЦВЕТ Молочно-белый

БЕТОНКОНТАКТ / АКРИЛОВЫЙ ГРУНТ ГРУБОДИСПЕРСНЫЙ



легко наносится



фасовки:
1,5kg / 2,5kg / 6kg / 12kg

способы нанесения:



ОБЛАСТЬ НАЗНАЧЕНИЯ	РАСХОД	ВРЕМЯ ВЫСЫХАНИЯ
Для грунтования гладких, плотных, плохо впитывающих поверхностей перед последующим нанесением гипсовых, гипсоизвестковых, цементно-известковых и иных штукатурок, а также для обработки покрытий перед укладкой на них плитки	250-500 г/м ²	1 слой – 2 часа, полное высыхание – 24 часа
	ПЛОТНОСТЬ	ЦВЕТ
	≈ 1,37 кг/л	Розовый

ГРУНТ ГФ-021 / УНИВЕРСАЛЬНЫЙ ГРУНТ



морозостойкий



фасовки:
1,9kg / 5kg / 20kg

способы нанесения:



ОБЛАСТЬ НАЗНАЧЕНИЯ	РАСХОД	ВРЕМЯ ВЫСЫХАНИЯ
Для грунтования металлических, деревянных и других поверхностей под покрытие алкидными эмалями	60-100 г/м ²	1 слой – 24 часа, полное высыхание – 48 часов
	ПЛОТНОСТЬ	ЦВЕТ
	≈ 1,55 кг/л	Серый, красно-коричневый

PL-04A / АКРИЛОВАЯ КРАСКА для стен и потолков



не желтеет



фасовки:
1,4kg / 3kg / 7kg / 14kg / 40kg

способы нанесения:



при угле 85°



глубокоматовая

ОБЛАСТЬ НАЗНАЧЕНИЯ	РАСХОД	ВРЕМЯ ВЫСЫХАНИЯ
Применяется для окраски стен и потолков в помещениях, не подвергающихся сильным эксплуатационным нагрузкам (гипсовые стены, гипсокартонные плиты, бетон, кирпич, а также все прочные основания)	до 10 м ² /кг	1 слой – 2 часа, полное высыхание – 24 часа
	ПЛОТНОСТЬ ≈ 1,40 кг/л	КОЛЕРОВКА Ручная красителем düfa Vollton und Abtönfarbe или красителем Proficolor

PL-07A / АКРИЛОВАЯ интерьерная краска



белоснежная



фасовки:
1,4kg / 3kg / 7kg / 14kg / 40kg

способы нанесения:



при угле 85°



матовая

ОБЛАСТЬ НАЗНАЧЕНИЯ	РАСХОД	ВРЕМЯ ВЫСЫХАНИЯ
Водно-дисперсионная краска для декоративной отделки стен и потолков в сухих помещениях. Наносится на минеральные основания, обои, гипсокартон, бетон и т. п.	до 10 м ² /кг	1 слой – 1 час, полное высыхание – 24 часа
	ПЛОТНОСТЬ ≈ 1,50 кг/л	КОЛЕРОВКА Ручная красителем düfa Vollton und Abtönfarbe или красителем Proficolor

PL-10L / ВЛАГОСТОЙКАЯ ЛАТЕКСНАЯ интерьерная краска



не теряет белизны



фасовки:
1,4kg / 3kg / 7kg / 14kg / 40kg

способы нанесения:



при угле 85°

5
глубококоматовая

ОБЛАСТЬ НАЗНАЧЕНИЯ	РАСХОД	ВРЕМЯ ВЫСЫХАНИЯ
Белая матовая краска для декоративной отделки стен и потолков в помещениях с нормальной влажностью, кухнях, коридорах. Предназначена для покраски в жилых помещениях, детских дошкольных учреждениях, в больницах	до 10 м ² /кг	1 слой – 2 часа, полное высыхание – 24 часа
	ПЛОТНОСТЬ	КОЛЕРОВКА
	≈ 1,62 кг/л	Ручная красителем düfa Vollton und Abtönfarbe или красителем Proficolor

PL-13L / МОУЩАЯСЯ ЛАТЕКСНАЯ интерьерная краска



супербелая



фасовки:
1,4kg / 3kg / 7kg / 14kg / 40kg

способы нанесения:



при угле 85°

5
глубококоматовая

ОБЛАСТЬ НАЗНАЧЕНИЯ	РАСХОД	ВРЕМЯ ВЫСЫХАНИЯ
Предназначена для покраски в жилых помещениях, детских дошкольных учреждениях, учебных заведениях, лечебно-профилактических учреждениях, больницах. Также рекомендуется для помещений с высокими поверхностными нагрузками	6-11 м ² /кг	между слоями, полное высыхание – 1 час
	ПЛОТНОСТЬ	КОЛЕРОВКА
	≈ 1,61 кг/л	Компьютерная, ручная красителем düfa Vollton und Abtönfarbe или красителем Proficolor

КРАСКА ДЛЯ СТЕН И ПОТОЛКОВ

НЕГОРЮЧАЯ / КМО



быстро сохнет



фасовки:
14kg / 23kg / 40kg

способы нанесения:



при угле 85°



МАТОВАЯ

ОБЛАСТЬ НАЗНАЧЕНИЯ	РАСХОД	ВРЕМЯ ВЫСЫХАНИЯ
Для окраски потолков и стен путей эвакуации, технических помещений, в жилых помещениях, на предприятиях общественного питания и торговли, транспорта, связи, в аэропортах, телецентрах, любой гражданской и военной инфраструктуре и т. п.	6-11 м ² /кг	1 слой – 2 часа, полное высыхание – 24 часа
	ПЛОТНОСТЬ ≈ 1,57 кг/л	КОЛЕРОВКА Ручная красителем düfa Vollton und Abtönfarbe или красителем Proficolor

PL-112A / АКРИЛОВАЯ фасадная краска



морозостойкая



фасовки:
3kg / 7kg / 14kg / 40kg

способы нанесения:



при угле 85°



глубокоматовая

ОБЛАСТЬ НАЗНАЧЕНИЯ	РАСХОД	ВРЕМЯ ВЫСЫХАНИЯ
Для декоративной отделки фасадов зданий, также для образования матовых покрытий внутри помещений. Хорошо наносится на бетон, штукатурку, кирпич и другие минеральные поверхности. Выдерживает высокие поверхностные нагрузки	до 10 м ² /кг	1 слой – 1 час, полное высыхание – 24 часа
	ПЛОТНОСТЬ ≈ 1,57 кг/л	КОЛЕРОВКА Ручная красителем düfa Vollton und Abtönfarbe или красителем Proficolor

ФАКТУРНАЯ КРАСКА



белоснежная



фасовки:
9kg / 16kg

способы нанесения:



● ● ● ●
МАТОВАЯ

ОБЛАСТЬ НАЗНАЧЕНИЯ	РАСХОД	ВРЕМЯ ВЫСЫХАНИЯ
Для получения декоративного рельефного покрытия. Оптимальное защитное покрытие для пеноблоков и газобетонных блоков. Хорошо наносится на бетонные, кирпичные, оштукатуренные и другие виды минеральных поверхностей	до 1,4 м ² /кг	1 слой – 2 часа, полное высыхание – 24 часа
	ПЛОТНОСТЬ ≈ 1,85 кг/л	КОЛЕРОВКА Компьютерная, ручная красителем düfa Vollton und Abtönfarbe

ПФ-115 / АЛКИДНАЯ ЭМАЛЬ универсальная



защита от коррозии



фасовки:
0,9kg / 1,9kg / 20kg

способы нанесения:



белый

● ● ● ●
ГЛАНЦЕВАЯ/МАТОВАЯ

ОБЛАСТЬ НАЗНАЧЕНИЯ	РАСХОД	ВРЕМЯ ВЫСЫХАНИЯ
Для образования атмосферостойких, износостойких покрытий на металлических и деревянных поверхностях, ДВП, ДСП. Для окраски мебели, дверей, оконных переплетов и т. д.	до 10 м ² /кг	1 слой – 10 часов, полное высыхание – 24 часа
	ПЛОТНОСТЬ 1,35-1,50 кг/л	ЦВЕТ Белый

ПФ-266 / АЛКИДНАЯ ЭМАЛЬ для пола



морозостойкая



фасовки:
0,9kg / 1,9kg

способы нанесения:



ОБЛАСТЬ НАЗНАЧЕНИЯ	РАСХОД	ВРЕМЯ ВЫСЫХАНИЯ
Для покрытия окрашенных и неокрашенных деревянных полов по предварительно подготовленной поверхности	до 10 м ² /кг	1 слой – 24 часа, полное высыхание – 48 часов
	ПЛОТНОСТЬ	ЦВЕТ
	≈ 1,40 кг/л	2 оттенка

ЭМАЛЬ ДЛЯ РАДИАТОРОВ



укрывистая



фасовки:
0,9kg / 1,9kg

способы нанесения:



ОБЛАСТЬ НАЗНАЧЕНИЯ	РАСХОД	ВРЕМЯ ВЫСЫХАНИЯ
Предназначена для окрашивания приборов отопления и радиаторов с температурой рабочей поверхности до +80 °С (для окраски металлических, деревянных и ранее окрашенных алкидными красками поверхностей)	до 10 м ² /кг	1 слой – 2 часа, полное высыхание – 24 часа
	ПЛОТНОСТЬ	ЦВЕТ
	≈ 1,35 кг/л	Белый

ЭМАЛЬ ДЛЯ БЕТОННЫХ ПОЛОВ АК-118



ИЗНОСОСТОЙКАЯ



фасовки:
2,7kg

способы нанесения:



МАТОВАЯ

ОБЛАСТЬ НАЗНАЧЕНИЯ	РАСХОД	ВРЕМЯ ВЫСЫХАНИЯ
Предназначена для окрашивания бетонных полов с легкой и средней эксплуатационной нагрузкой: на складах, гаражных комплексах промышленного и гражданского назначения, снаружи и внутри помещения. Не использовать для жилых помещений	200-600 м ² /кг	1 слой – 2 часа, полное высыхание – 24 часа
	ПЛОТНОСТЬ	ЦВЕТ
	≈ 1,30 кг/л	Серый

ГРУНТ-ЭМАЛЬ ПО РЖАВЧИНЕ

3 в 1 / ГЛАДКАЯ



преобразователь ржавчины



фасовки:
0,9kg / 1,9kg / 5kg

способы нанесения:



полуматовая



ОБЛАСТЬ НАЗНАЧЕНИЯ	РАСХОД	ВРЕМЯ ВЫСЫХАНИЯ
Предназначена для преобразования ржавчины, грунтования и окраски чистых и пораженных ржавчиной металлических поверхностей, а также для окраски крупногабаритных конструкций	120-150 г/м ²	1 слой – 8 часов, полное высыхание – 24 часа
	ПЛОТНОСТЬ	ЦВЕТ
	≈ 1,40-1,46 кг/л	7 оттенков

ГРУНТ-ЭМАЛЬ ПО РЖАВЧИНЕ

3 в 1 / МОЛОТКОВАЯ



**преобразователь
ржавчины**



фасовки:
0,8kg

способы нанесения:



полуглянцевая

ОБЛАСТЬ НАЗНАЧЕНИЯ	РАСХОД	ВРЕМЯ ВЫСЫХАНИЯ
Предназначена для преобразования ржавчины, грунтования и окраски чистых и пораженных ржавчиной металлических поверхностей, а также для окраски крупногабаритных конструкций	120-150 г/м ²	1 слой – 8 часов, полное высыхание – 24 часа
	ПЛОТНОСТЬ ≈ 1,10 кг/л	ЦВЕТ 5 оттенков

ЛАК АКРИЛОВЫЙ для мебели



**эффeкт
«мокрого камня»**



фасовки:
0,9l

способы нанесения:



МАТОВАЯ

ОБЛАСТЬ НАЗНАЧЕНИЯ	РАСХОД	ВРЕМЯ ВЫСЫХАНИЯ
Для декоративной обработки деревянных покрытий внутри помещений: встроенной и корпусной мебели, комодов, полок, дверей. Не использовать для поверхностей с высокими механическими и химическими нагрузками (стулья, столы, перила и т.д.)	около 100 м ² /кг	1 слой – 1 час, полное высыхание – 5 часов
	ПЛОТНОСТЬ ≈ 0,92 кг/л	ЦВЕТ 5 оттенков

ЛАК ПО КАМНЮ



**эффект
«мокрого камня»**



фасовки:
1л / 2,5л / 5л / 10л

способы нанесения:



● ● ● ●
полуматовая

ОБЛАСТЬ НАЗНАЧЕНИЯ	РАСХОД	ВРЕМЯ ВЫСЫХАНИЯ
Используется для защиты от влаги при работе со всеми типами впитывающих материалов: природного и искусственного камня, бетона, кирпича на вертикальных поверхностях	до 8 м ² /л	1 слой – 1 час, полное высыхание – 6 часов
	ПЛОТНОСТЬ	ЦВЕТ
	≈ 1,0 кг/л	Бесцветный

ПВА СУПЕР / Для конструкций общего назначения



высокая адгезия



фасовки:
0,9kg / 2,4kg / 10kg

способы нанесения:



ОБЛАСТЬ НАЗНАЧЕНИЯ	РАСХОД	ВРЕМЯ ВЫСЫХАНИЯ
Предназначен для особо прочного склеивания столярных изделий, мебели, картона, бумаги, кожи, тканей, стекла, фарфора, линолеума, тяжелых обоев, облицовочных плиток. Имеет очень высокий показатель прочности	60-120 г/м ²	Полное высыхание – 24 часа
	ОСНОВА	ВНЕШНИЙ ВИД
	Поливинилацетатная дисперсия	Вязкая жидкость без комков

ПВА СТРОИТЕЛЬНО-БЫТОВОЙ /

Для конструкций общего назначения



широкое применение



фасовки:
0,9kg / 2,4kg / 10kg

способы нанесения:



ОБЛАСТЬ НАЗНАЧЕНИЯ	РАСХОД	ВРЕМЯ ВЫСЫХАНИЯ
Предназначен для склеивания картона, бумаги, тканевых материалов, для использования в качестве пластифицирующей добавки в цементные растворы с целью повышения эластичности и прочности соединения	60-120 г/м ²	Полное высыхание – 24 часа
	ОСНОВА	ВНЕШНИЙ ВИД
	Поливинилацетатная дисперсия	Вязкая жидкость без комков

GLASGEWEBEKLEBER / КЛЕЙ для стеклообоев



готов к применению



фасовки:
5kg / 10kg

способы нанесения:



ОБЛАСТЬ НАЗНАЧЕНИЯ	РАСХОД	ВРЕМЯ ВЫСЫХАНИЯ
Специализированный клей для приклеивания стеклообоев, в разбавленном виде может применяться для приклеивания обычных обоев, для предварительной грунтовки оклеиваемой поверхности	200-400 г/м ²	1 слой – 1 час, полное высыхание – 24 часа
	ПЛОТНОСТЬ	ЦВЕТ
	≈ 1,10 кг/л	Белесый/прозрачный при высыхании

PROFICOLOR / КОЛЕРОВОЧНАЯ ПАСТА


 фасовки:
100ml
универсальная

Для масляных, алкидных и водно-дисперсионных красок



ОБЛАСТЬ НАЗНАЧЕНИЯ	РАСХОД	
Для колеровки масляных, алкидных и водно-дисперсионных красок, известковых и цементных растворов, затирок для швов и других составов	См. таблицу цветов (не более 10% от общего объема колеруемого продукта)	
	ПЛОТНОСТЬ	ЦВЕТ
	≈ 1,55 кг/л	24 оттенка

PROFILUX

ГИДРОФОБИЗАТОР



влагоизолятор

фасовки:
1л / 5л

способы нанесения:



ОБЛАСТЬ НАЗНАЧЕНИЯ	РАСХОД	ВРЕМЯ ВЫСЫХАНИЯ
Для защиты от воздействия влаги, повышения морозостойкости и коррозионной стойкости пористых строительных материалов на минеральной основе, таких как: кирпич, бетон, штукатурка, натуральный и искусственный камень	0,15-2,5 л/м ² в зависимости от основания	1 слой – от 30 мин полное высыхание – от 30 мин
	ПЛОТНОСТЬ	ЦВЕТ
	≈ 1,0 кг/л	Бесцветный

PROFILUX

PROFILUX

SUPERPRICE

ЛУЧШАЯ ЦЕНА!



PROFILUX

SUPERPRICE / ПФ-115 УНИВЕРСАЛЬНАЯ ЭМАЛЬ



ЭКОНОМИЧНАЯ



фасовки:
0,9kg / 1,9kg / 20kg

способы нанесения:



полуматовая

ОБЛАСТЬ НАЗНАЧЕНИЯ	РАСХОД	ВРЕМЯ ВЫСЫХАНИЯ
Эмаль на алкидной основе для атмосферостойких, износоустойчивых покрытий на металлических и деревянных поверхностях, подвергающихся атмосферным воздействиям, и для окраски внутри помещений	100-150 г/м ²	24 часа
	ПЛОТНОСТЬ	ЦВЕТ
	≈ 1,2 кг/л	9 оттенков

PROFILUX SUPERPRICE

ГФ-021 / АЛКИДНЫЙ ГРУНТ

фасовки:
0,9kg / 1,9kg

способы нанесения:



высокопрочный



серый



красно-коричневый



МАТОВЫЙ

ОБЛАСТЬ НАЗНАЧЕНИЯ	РАСХОД	ВРЕМЯ ВЫСЫХАНИЯ
Для грунтования металлических и деревянных поверхностей под алкидные покрытия и под покрытия на ВД основе	60-120 г/м ²	1 слой – 24 часа, полное высыхание – 24 часа
	ПЛОТНОСТЬ	ЦВЕТ
	≈ 1,55 кг/л	2 оттенка

ГРУНТ-ЭМАЛЬ / по ржавчине 3-в-1

фасовки:
0,9kg / 1,9kg / 6kg

способы нанесения:



легко наносится



белый



серый



черный



коричневый



глубокоматовая

ОБЛАСТЬ НАЗНАЧЕНИЯ	РАСХОД	ВРЕМЯ ВЫСЫХАНИЯ
Защитно-декоративная обработка различных металлических поверхностей, в т.ч. пораженных точечной или сплошной коррозией, с толщиной ржавчины до 0,1 мм	100-120 г/м ²	1 слой – 24 часа, полное высыхание – 24 часа
	ПЛОТНОСТЬ	ЦВЕТ
	≈ 1,38 кг/л	4 оттенка



Защити свой дом!



АНТИЖУК

стр. 110



ОГНЕБИОЗАЩИТА

стр. 110



стр. 111



АНТИПЛЕСЕНЬ

стр. 111



АНТИСЕПТИК

стр. 112



PROFITEX

АНТИЖУК / Средство для защиты древесины различных пород от насекомых



готов к применению



фасовки:
5kg / 10kg

способы нанесения:



ОБЛАСТЬ НАЗНАЧЕНИЯ	РАСХОД	ВРЕМЯ ВЫСЫХАНИЯ
Средство предназначено для защиты древесины различных пород от насекомых, а также для их уничтожения на всех стадиях развития. Для наружных и внутренних работ	до 4 м ² /кг	Полное высыхание – 24 часа
	ПЛОТНОСТЬ ≈ 1,0 кг/л	ЦВЕТ Бесцветный

ОГНЕБИОЗАЩИТА / 2 группа огнезащитной эффективности



готова к применению



фасовки:
5kg / 10kg

способы нанесения:



ОБЛАСТЬ НАЗНАЧЕНИЯ	РАСХОД	ВРЕМЯ ВЫСЫХАНИЯ
Огнебиозащитный пропиточный состав для внутренних и наружных работ. Применяется как защитная пропитка для обработки деревянных стен, балок, стропильных систем, несущих брусьев, перекрытий, лаг, оконных и дверных блоков	не менее 500 г/м ²	Полное высыхание – 24 часа
	ПЛОТНОСТЬ ≈ 1,0 кг/л	ЦВЕТ Бесцветный

ОГНЕБИОЗАЩИТА PROTECT /

1 группа (высшая) огнезащитной эффективности



готова к применению



фасовки:
5kg / 10kg

способы нанесения:



ОБЛАСТЬ НАЗНАЧЕНИЯ	РАСХОД	ВРЕМЯ ВЫСЫХАНИЯ
Для высокоэффективной комплексной защиты от огня и биопоражений деревянных конструкций и изделий (стен, балок, строительных систем, несущих брусьев, перекрытий, лаг, оконных и дверных блоков и т. д.)	не менее 500 г/м ²	Полное высыхание – 48 часов
	ПЛОТНОСТЬ ≈ 1,0 кг/л	ЦВЕТ Бесцветный

АНТИПЛЕСЕНЬ / Средство для борьбы с плесенью



готова к применению



фасовки:
1kg / 5kg

способы нанесения:



ОБЛАСТЬ НАЗНАЧЕНИЯ	РАСХОД	ВРЕМЯ ВЫСЫХАНИЯ
Средство для борьбы с дрожжевыми и мицелиальными грибами, водорослями, насекомыми	до 7 м ² /кг	Полное высыхание – 24 часа
	ПЛОТНОСТЬ ≈ 0,85 кг/л	ЦВЕТ Бесцветный

АНТИСЕПТИК / ТРУДНОВЫМЫВАЕМЫЙ ПРЕПАРАТ



готов к применению



срок
годности
мес.

фасовки:
5kg / 10kg

способы нанесения:



ОБЛАСТЬ НАЗНАЧЕНИЯ	РАСХОД	ВРЕМЯ ВЫСЫХАНИЯ
Трудновываемый антисептик для наружных и внутренних работ. Может использоваться самостоятельно или как защитная пропитка перед окрашиванием пленкообразующими лакокрасочными материалами	до 7 м ² /кг	Полное высыхание – 48 часов
	ПЛОТНОСТЬ	ЦВЕТ
	≈ 1,0 кг/л	Бесцветный

РЕКОМЕНДАЦИИ ПО ПОДГОТОВКЕ ПОВЕРХНОСТИ

ПЕРЕД НАНЕСЕНИЕМ ВД-МАТЕРИАЛОВ

Поверхность под покраску должна быть сухой, чистой, прочной и не содержать веществ, препятствующих адгезии (масло, жир, силикон, полиэтилен, загрязнения от ЛКМ, цементная, гипсовая и пр. пыль, грязь, лед, иней, конденсат и пр.). Температура воздуха должна быть не менее +5 °С, а относительная влажность воздуха не более 85%. Осыпающиеся и непрочные слои следует удалить механически. Впитывающие основания и основания с легкой осыпью нужно грунтовать грунтом düfa. При этом важно учитывать рекомендации технического описания для конкретного продукта. Необходимо избегать избыточного грунтования (образования блестящей пленки после высыхания). Новые известково-цементные штукатурки и бетон обрабатывать не ранее, чем через 3-4 недели.

ПЕРЕД НАНЕСЕНИЕМ ЭМАЛЕЙ НА ОСНОВЕ ОРГАНИЧЕСКИХ РАСТВОРИТЕЛЕЙ

Поверхность предварительно очистить от пыли, старой отслоившейся краски, масляных и других загрязнений, высушить. Новые детали из черных металлов (железо, чугун) обезжирить и обработать антикоррозионной грунтовкой. Рыхлую ржавчину удалить механически. Цветные металлы обработать специальным грунтом после чистки и придания поверхности шероховатости. Деревянные поверхности рекомендуется грунтовать. В качестве грунтовки для них можно также использовать эмаль, разбавленную подходящим растворителем (для алкидных эмалей – уайт-спирит или düfa Nitro-Universal Verdünner; для нитроэмалей – ацетон или düfa Nitro-Universal Verdünner; для спецэмалей – см. тех. описание) не более чем на 10%, если иное не указано в техническом описании продукта.

ПЕРЕД НАНЕСЕНИЕМ АЛКИДНЫХ ЛАКОВ

Новая деревянная поверхность: очистить от грязи, пыли, жира. Ранее лакированная поверхность: вымыть моющим средством, затем тщательно промыть водой и высушить. Отслаивающийся и растрескавшийся лак полностью удалить скребком. Всю поверхность отциклевать или отшлифовать шлифовальной бумагой, пыль от шлифовки удалить. Оптимальная зернистость шлифовальной бумаги 180-240 grit. В качестве грунтовки для деревянных поверхностей можно использовать этот же лак, разбавленный уайт-спиритом или растворителем düfa Nitro-Universal Verdünner, если в техническом описании продукта не предписан другой грунт.

